

Dell™ Inspiron™ 1546 Instrukcja serwisowa

[Przed przystąpieniem do serwisowania komputera](#)

[Akumulator](#)

[Dysk twardy](#)

[Napęd dysków optycznych](#)

[Pokrywa modułu](#)

[Moduły pamięci](#)

[Karta Mini-Card sieci bezprzewodowej](#)

[Radiator procesora](#)

[Moduł procesora](#)

[Pokrywa środkowego panelu sterowania](#)

[Klawiatura](#)

[Wewnętrzny moduł z interfejsem bezprzewodowym Bluetooth®](#)

[Zespół przycisku zasilania](#)

[Wyświetlacz](#)

[Moduł kamery \(opcjonalny\)](#)

[Podparcie dłoni](#)

[Osłona złącza audio](#)

[Głośniki](#)

[Płtwa rozszerzenia](#)

[Płtwa systemowa](#)




[Bateria pastylkowa](#)

[Wentylator](#)

[Zespół zatrzasku wneki akumulatora](#)

[Ładowanie systemu BIOS](#)

Uwagi, przestrogi i ostrzeżenia

-  **UWAGA:** Napis UWAGA wskazuje na ważną informację, która pozwala lepiej wykorzystać posiadany system komputerowy.
-  **PRZESTROGA:** Napis PRZESTROGA oznacza możliwość uszkodzenia sprzętu lub utraty danych, a także przedstawia sposób uniknięcia problemu.
-  **OSTRZEŻENIE:** Napis OSTRZEŻENIE informuje o sytuacjach, w których występuje ryzyko uszkodzenia sprzętu, obrażeń ciała lub śmierci.

Informacje zawarte w tym dokumencie mogą zostać zmienione bez uprzedzenia.

© 2009 Dell Inc. Wszelkie prawa zastrzeżone.

Powielanie dokumentu w jakikolwiek sposób bez pisemnej zgody firmy Dell Inc. jest surowo zabronione.

Znaki towarowe użyte w tekście: *Dell*, logo *DELL* i *Inspiron* są znakami towarowymi firmy Dell Inc.; *Bluetooth* jest zastrzeżonym znakiem towarowym firmy Bluetooth SIG, Inc. używanym przez firmę Dell na podstawie licencji; *Microsoft*, *Windows*, *Windows Vista*, i logo przycisku Start systemu *Windows Vista* są znakami towarowymi lub zastrzeżonymi znakami towarowymi firmy Microsoft Corporation w Stanach Zjednoczonych i/lub w innych krajach.

Tekst może zawierać także inne znaki towarowe i nazwy towarowe, odnoszące się do podmiotów posiadających prawa do tych znaków i nazw lub do ich produktów. Firma Dell Inc. nie rości sobie żadnych praw do znaków i nazw towarowych innych niż jej własne.

Model P02F Typ P02F001

Listopad 2009 Wer. A00

[Powrót do Spisu treści](#)

Oslona złącza audio

Dell™ Inspiron™ 1546 Instrukcja serwisowa

- [Zdejmowanie osłony złącza audio](#)
- [Zakładanie osłony złącza audio](#)

⚠ OSTRZEŻENIE: Przed przystąpieniem do wykonywania czynności wymagających otwarcia obudowy komputera należy zapoznać się z instrukcjami dotyczącymi bezpieczeństwa dostarczonymi z komputerem. Więcej informacji o zasadach bezpieczeństwa znajduje się na stronie dotyczącej przestrzegania przepisów pod adresem www.dell.com/regulatory_compliance.

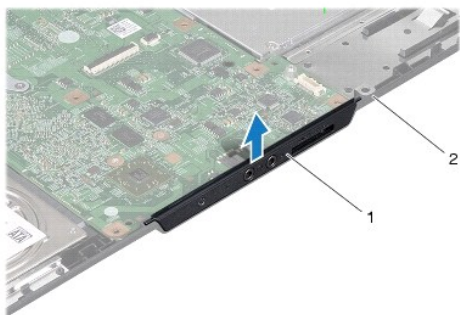
⚠ PRZESTROGA: Naprawiać komputer może tylko przeszkolony pracownik serwisu. Uszkodzenia wynikające z napraw serwisowych nieautoryzowanych przez firmę Dell™ nie są objęte gwarancją.

⚠ PRZESTROGA: Aby uniknąć wyładowania elektrostatycznego, należy odprowadzać ładunki z ciała za pomocą opaski uziemiającej zakładanej na nadgarstek lub dotykając co pewien czas nielakierowanej metalowej powierzchni (np. złącza w komputerze).

⚠ PRZESTROGA: Aby uniknąć uszkodzenia płyty systemowej, przed rozpoczęciem pracy wewnątrz komputera należy wyjąć główny akumulator (zobacz [Wycinanie baterii](#)).

Zdejmowanie osłony złącza audio

1. Postępuj zgodnie z procedurami opisanymi w [Przed przystąpieniem do serwisowania komputera](#).
2. Wyjmij akumulator (zobacz [Wycinanie baterii](#)).
3. Wymontuj pokrywę modułu (zobacz [Zdejmowanie pokrywy modułu](#)).
4. Wymontuj moduły pamięci (zobacz [Wymontowywanie modułów pamięci](#)).
5. Wymontuj dysk twardy (zobacz [Wymontowywanie dysku twardego](#)).
6. Wymontuj kartę Mini-Card (patrz [Wycinanie karty Mini-Card](#)).
7. Zdejmij pokrywę środkowego panelu sterowania (zobacz [Wymontowywanie pokrywy środkowego panelu sterowania](#)).
8. Wymontuj klawiaturę (zobacz [Wymontowywanie klawiatury](#)).
9. Wymontuj moduł Bluetooth (patrz [Wewnętrzny moduł z interfejsem bezprzewodowym Bluetooth®](#)).
10. Wymontuj podparcie dłoni (zobacz [Wymontowywanie podparcia dłoni](#)).
11. Wyjmij osłonę złącza audio z podstawy komputera.



1	osłona złącza audio	2	podstawa komputera
---	---------------------	---	--------------------

Zakładanie osłony złącza audio

1. Postępuj zgodnie z procedurami opisanymi w [Przed przystąpieniem do serwisowania komputera](#).
2. Włóż osłonę złącza audio do podstawy komputera.
3. Zainstaluj podparcie dłoni (zobacz [Instalowanie podparcia dłoni](#)).
4. Zainstaluj moduł Bluetooth (patrz [Wewnętrzny moduł z interfejsem bezprzewodowym Bluetooth®](#)).
5. Zainstaluj klawiaturę (zobacz [Instalowanie klawiatury](#)).
6. Zainstaluj pokrywę środkowego panelu sterowania (zobacz [Instalowanie pokrywy środkowego panelu sterowania](#)).
7. Zainstaluj kartę Mini-Card (patrz [Wymiana karty Mini-Card](#)).
8. Zainstaluj moduł(moduły) pamięci (zobacz [Instalowanie modułów pamięci](#)).
9. Zakłóć pokrywę modułu (zobacz [Zakładanie pokrywy modułu](#)).
10. Zainstaluj dysk twardy (patrz [Instalowanie dysku twardego](#)).
11. Zainstaluj akumulator (zobacz [Wymiana akumulatora](#)).

△ **PRZESTROGA:** Przed włączeniem komputera należy przykręcić wszystkie wkręty i sprawdzić, czy żadne nieużywane wkręty nie pozostały wewnątrz komputera. Pominięcie tej czynności może spowodować uszkodzenie komputera.

[Powrót do Spisu treści](#)

[Powrót do Spisu treści](#)

Pokrywa modułu

Dell™ Inspiron™ 1546 Instrukcja serwisowa

- [Zdejmowanie pokrywy modułu](#)
- [Zakładanie pokrywy modułu](#)

⚠ OSTRZEŻENIE: Przed przystąpieniem do wykonywania czynności wymagających otwarcia obudowy komputera należy zapoznać się z instrukcjami dotyczącymi bezpieczeństwa dostarczonymi z komputerem. Więcej informacji o zasadach bezpieczeństwa znajduje się na stronie dotyczącej przestrzegania przepisów pod adresem www.dell.com/regulatory_compliance.

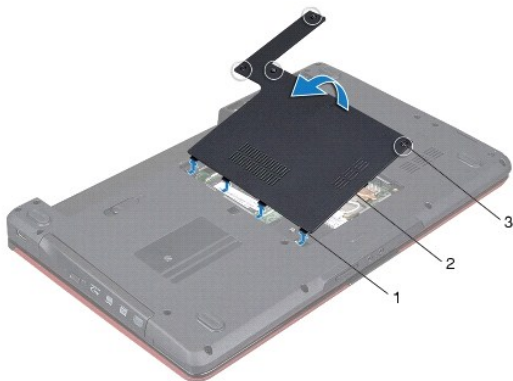
⚠ PRZESTROGA: Naprawiać komputer może tylko przeszkolony pracownik serwisu. Uszkodzenia wynikające z napraw serwisowych nieautoryzowanych przez firmę Dell™ nie są objęte gwarancją.

⚠ PRZESTROGA: Aby uniknąć wyładowania elektrostatycznego, należy odprowadzać ładunki z ciała za pomocą opaski uziemiającej zakładanej na nadgarstek lub dotykając co pewien czas nielakierowanej metalowej powierzchni (np. złącza w komputerze).

⚠ PRZESTROGA: Aby uniknąć uszkodzenia płyty systemowej, przed rozpoczęciem pracy wewnątrz komputera należy wyjąć główny akumulator (zobacz [Wycinanie baterii](#)).

Zdejmowanie pokrywy modułu

1. Postępuj zgodnie z procedurami opisanymi w [Przed przystąpieniem do serwisowania komputera](#).
2. Wyjmij akumulator (zobacz [Wycinanie baterii](#)).
3. Poluzuj cztery śruby mocujące osłonę modułu do podstawy komputera.
4. Zdejmij pokrywę modułu z komputera pod kątem, jak pokazano na ilustracji.



1	zaczepy pokrywy modułu (4)	2	pokrywa modułu
3	wkręty osadzone (4)		

Zakładanie pokrywy modułu

1. Postępuj zgodnie z procedurami opisanymi w [Przed przystąpieniem do serwisowania komputera](#).
2. Wyrównaj zaczepy na pokrywie modułu z gniazdami na podstawie komputera, a następnie delikatnie wciśnij pokrywę na miejsce.

3. Dokręć cztery śruby mocujące osłonę modułu do podstawy komputera.

4. Zainstaluj akumulator (zobacz [Wymiana akumulatora](#)).

△ **PRZESTROGA:** Przed włączeniem komputera należy przykręcić wszystkie wkręty i sprawdzić, czy żadne nieużywane wkręty nie pozostały wewnątrz komputera. Pomińcie tej czynności może spowodować uszkodzenie komputera.

[Powrót do Spisu treści](#)

[Powrót do Spisu treści](#)

Przed przystąpieniem do serwisowania komputera

Dell™ Inspiron™ 1546 Instrukcja serwisowa

- [Zalecane narzędzia](#)
- [Wyłączanie komputera](#)
- [Przed wykonaniem pracy we wnętrzu komputera](#)

W niniejszej instrukcji opisano procedury montażu i demontażu podzespołów komputera. O ile nie podano inaczej, każda procedura zakłada spełnienie następujących warunków:

1. Użytkownik wykonał czynności opisane w podrozdziałach [Wyłączanie komputera](#) i [Przed wykonaniem pracy we wnętrzu komputera](#).
1. Użytkownik zapoznał się z informacjami dotyczącymi bezpieczeństwa, jakie zostały dostarczone z komputerem.
1. Element można wymienić lub - jeśli został zakupiony oddzielnie - zainstalować, wykonując procedurę demontażu w odwrotnej kolejności.

Zalecane narzędzia

Procedury w tym dokumencie mogą wymagać użycia następujących narzędzi:

1. Małego wkrętaka z płaskim końcem
1. Wkrętaka krzyżowego
1. Rysika z tworzywa sztucznego
1. Programu do aktualizacji systemu BIOS, dostępny w witrynie support.dell.com

Wyłączanie komputera


 **PRZESTROGA:** Aby zapobiec utracie danych, przed wyłączeniem komputera zapisz i zamknij wszystkie otwarte pliki oraz zamknij wszystkie otwarte programy.

1. Zapisz i zamknij wszystkie otwarte pliki, a także zamknij wszystkie otwarte programy.
2. Zamknij system operacyjny.

Windows Vista®:

Kliknij przycisk **Start** , kliknij strzałkę , a następnie kliknij polecenie **Wyłącz komputer**.

Windows 7:

Kliknij **Start** , a następnie kliknij **Zamknij system**.

Komputer wyłączy się automatycznie po zakończeniu procesu zamykania systemu.

3. Upewnij się, że komputer i wszystkie podłączone urządzenia zostały wyłączone. Jeśli komputer i podłączone do niego urządzenia nie wyłączyły się automatycznie po wyłączeniu systemu operacyjnego, naciśnij przycisk zasilania i przytrzymaj go, aż komputer się wyłączy.

Przed wykonaniem pracy we wnętrzu komputera

Stosowanie się do poniższych zaleceń dotyczących bezpieczeństwa pomoże w zapewnieniu bezpieczeństwa użytkownika oraz w ochronie komputera.

⚠ OSTRZEŻENIE: Przed przystąpieniem do wykonywania czynności wymagających otwarcia obudowy komputera należy zapoznać się z instrukcjami dotyczącymi bezpieczeństwa dostarczonymi z komputerem. Więcej informacji o zasadach bezpieczeństwa znajduje się na stronie dotyczącej przestrzegania przepisów pod adresem www.dell.com/regulatory_compliance.

⚠ PRZESTROGA: Naprawiać komputer może tylko przeszkolony pracownik serwisu. Uszkodzenia wynikające z napraw nieautoryzowanych przez firmę Dell nie są objęte gwarancją.

⚠ PRZESTROGA: Aby uniknąć wyładowania elektrostatycznego, należy odprowadzać ładunki z ciała za pomocą opaski uziemiającej zakładanej na nadgarstek lub dotykając co pewien czas nielakierowanej metalowej powierzchni (np. złącza w komputerze).

⚠ PRZESTROGA: Delikatnie obchodź się z elementami i kartami. Nie dotykaj komponentów ani styków karty. Trzymaj kartę za krawędzie lub metalowy wspornik. Takie elementy, jak mikroprocesor należy trzymać za brzegi, a nie za wyprowadzenia.

⚠ PRZESTROGA: Przy odłączeniu kabla należy pociągnąć za wtyczkę lub uchwyt, a nie za sam kabel. Niektóre kable są wyposażone w złącza z zatrzaskami blokującymi - w przypadku odłączania kabla tego typu należy wcześniej przycisnąć zatrzaski. Pociągając za złącza, trzymaj je w linii prostej, aby uniknąć zagięcia styków. Ponadto przed podłączeniem kabla należy upewnić się, że oba złącza są prawidłowo zorientowane i nie są skrzywione.

⚠ PRZESTROGA: Aby uniknąć uszkodzenia komputera, wykonaj następujące czynności przed rozpoczęciem pracy wewnątrz komputera.

1. Aby uchronić obudowę komputera przed zarysowaniami, należy sprawdzić, czy powierzchnia robocza jest płaska i czysta.
2. Wyłącz komputer (patrz [Wyłączanie komputera](#)).
3. Jeśli komputer jest podłączony (zadokowany) do urządzenia dokującego, należy go oddokować. Informacje na ten temat można znaleźć w dokumentacji urządzenia dokującego.

⚠ PRZESTROGA: Aby odłączyć kabel sieciowy, należy najpierw odłączyć go od komputera, a następnie od urządzenia sieciowego.

4. Odłącz od komputera wszelkie kable telefoniczne oraz sieciowe.
5. Naciśnij i wyjmij z komputera wszelkie karty znajdujące się w gnieździe kart ExpressCard oraz w czytniku kart pamięci 7-w-1.
6. Odłącz komputer oraz wszystkie podłączone urządzenia od gniazd elektrycznych.

⚠ PRZESTROGA: Aby uniknąć uszkodzenia płyty systemowej, przed rozpoczęciem pracy wewnątrz komputera należy wyjąć główny akumulator (zobacz [Wyjmowanie baterii](#)).

7. Wyjmij akumulator (zobacz [Wyjmowanie baterii](#)).
8. Postaw komputer w normalnym położeniu, otwórz wyświetlacz, a następnie naciśnij przycisk zasilania, aby odprowadzić ładunki elektryczne z płyty systemowej.

[Powrót do Spisu treści](#)

Ładowanie systemu BIOS

Dell™ Inspiron™ 1546 Instrukcja serwisowa

1. Włącz komputer.
2. Przejdź do witryny support.dell.com.
3. Kliknij kolejno opcje **Drivers & Downloads** (Sterowniki i pliki do pobrania) → **Select Model** (Wybierz model).
4. Odszukaj aktualizację systemu BIOS dla swojego komputera:


 **UWAGA:** Kod Service Tag jest umieszczony na etykiecie na spodzie komputera.

Jeśli kod Service Tag komputera jest dostępny:

- a. Kliknij pozycję **Enter a Service Tag** (Wprowadź kod Service Tag).
- b. Wpisz kod Service Tag komputera w polu **Enter a service tag** (Wprowadź kod Service Tag), kliknij przycisk **Go** (Przejdź), a następnie wykonaj krok 5.

Jeśli kod Service Tag komputera nie jest dostępny:

- a. Wybierz typ produktu z listy **Select Your Product Family** (Wybierz rodzinę produktów).
- b. Wybierz markę produktu z listy **Select Your Product Line** (Wybierz linię produktów).
- c. Wybierz numer modelu produktu z listy **Select Your Product Model** (Wybierz model produktu).

 **UWAGA:** Aby po wybraniu jednego z modeli rozpocząć tę procedurę od początku, kliknij pozycję **Start Over** (Rozpocznij od nowa) na górze po prawej stronie.

- d. Kliknij przycisk **Confirm** (Potwierdź).

5. Zostanie wyświetlona lista wyników. Kliknij opcję **BIOS**.
6. Kliknij opcję **Download Now** (Pobierz teraz), aby pobrać plik z najnowszą wersją systemu BIOS.
Zostanie wyświetlone okno **File Download** (Pobieranie pliku).
7. Kliknij przycisk **Save** (Zapisz), aby zapisać plik na pulpicie. Plik zostanie pobrany i zapisany na pulpicie.
8. Po wyświetleniu okna **Download Complete** (Pobieranie ukończone) kliknij przycisk **Close** (Zamknij).
Na pulpicie pojawi się ikona pliku o takim samym tytule jak nazwa pobranego pliku aktualizacji systemu BIOS.
9. Kliknij dwukrotnie ikonę pobranego pliku na pulpicie i postępuj zgodnie z instrukcjami wyświetlanymi na ekranie.

[Powrót do Spisu treści](#)

[Powrót do Spisu treści](#)

Wewnętrzny moduł z interfejsem bezprzewodowym Bluetooth®

Dell™ Inspiron™ 1546 Instrukcja serwisowa

- [Karta Bluetooth](#)
- [Płyta Bluetooth](#)

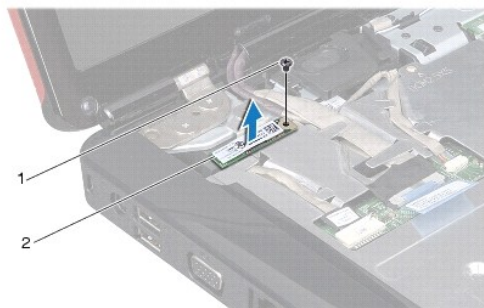
- ⚠ OSTRZEŻENIE:** Przed przystąpieniem do wykonywania czynności wymagających otwarcia obudowy komputera należy zapoznać się z instrukcjami dotyczącymi bezpieczeństwa dostarczonymi z komputerem. Więcej informacji o zasadach bezpieczeństwa znajduje się na stronie dotyczącej przestrzegania przepisów pod adresem www.dell.com/regulatory_compliance.
- ⚠ PRZESTROGA:** Naprawiać komputer może tylko przeszkolony pracownik serwisu. Uszkodzenia wynikające z napraw serwisowych nieautoryzowanych przez firmę Dell™ nie są objęte gwarancją.
- ⚠ PRZESTROGA:** Aby uniknąć wyladowania elektrostatycznego, należy odprowadzać ładunki z ciała za pomocą opaski uziemiającej zakładanej na nadgarstek lub dotykając co pewien czas nielakierowanej metalowej powierzchni (np. złącza w komputerze).
- ⚠ PRZESTROGA:** Aby uniknąć uszkodzenia płyty systemowej, przed rozpoczęciem pracy wewnątrz komputera należy wyjąć główny akumulator (zobacz [Wyjmowanie baterii](#)).

Jeśli karta z interfejsem bezprzewodowym Bluetooth została zamówiona z komputerem, jest zainstalowana fabrycznie.

Karta Bluetooth

Wyjmowanie karty Bluetooth

1. Postępuj zgodnie z procedurami opisanymi w części [Przed przystąpieniem do serwisowania komputera](#).
2. Wyjmij akumulator (zobacz [Wyjmowanie baterii](#)).
3. Wymontuj pokrywę modułu (zobacz [Zdejmwowanie pokrywy modułu](#)).
4. Wymontuj moduły pamięci (zobacz [Wymontowywanie modułów pamięci](#)).
5. Wymontuj dysk twardy (zobacz [Wymontowywanie dysku twardego](#)).
6. Zdejmij pokrywę środkowego panelu sterowania (zobacz [Wymontowywanie pokrywy środkowego panelu sterowania](#)).
7. Wymontuj klawiaturę (zobacz [Wymontowywanie klawiatury](#)).
8. Wykręć śrubę mocującą kartę Bluetooth do płyty Bluetooth.
9. Wyjmij kartę Bluetooth, aby odłączyć ją od złącza na płycie Bluetooth.



1	wkręt	2	karta Bluetooth
---	-------	---	-----------------

Instalowanie karty Bluetooth

1. Postępuj zgodnie z procedurami opisanymi w [Przed przystąpieniem do serwisowania komputera](#).
2. Podłącz kartę Bluetooth do złącza na płycie Bluetooth.
3. Wkręć śrubę mocującą kartę Bluetooth do płyty Bluetooth.
4. Zainstaluj klawiaturę (zobacz [Instalowanie klawiatury](#)).
5. Zainstaluj pokrywę środkowego panelu sterowania (zobacz [Instalowanie pokrywy środkowego panelu sterowania](#)).
6. Zainstaluj dysk twardy (patrz [Instalowanie dysku twardego](#)).
7. Zainstaluj moduł(moduły) pamięci (zobacz [Instalowanie modułów pamięci](#)).
8. Załóż pokrywę modułu (zobacz [Zakładanie pokrywy modułu](#)).
9. Zainstaluj akumulator (zobacz [Wymiana akumulatora](#)).

⚠ PRZESTROGA: Przed włączeniem komputera należy przykręcić wszystkie wkręty i sprawdzić, czy żadne nieużywane wkręty nie pozostały wewnątrz komputera. Pominięcie tej czynności może spowodować uszkodzenie komputera.

Płyta Bluetooth

Wymontowywanie płyty Bluetooth

1. Postępuj zgodnie z procedurami opisanymi w [Przed przystąpieniem do serwisowania komputera](#).
2. Wyjmij akumulator (zobacz [Wymywanie baterii](#)).
3. Wymontuj pokrywę modułu (zobacz [Zdejmowanie pokrywy modułu](#)).
4. Wymontuj moduły pamięci (zobacz [Wymontowywanie modułów pamięci](#)).

5. Wymontuj dysk twardy (zobacz [Wymontowywanie dysku twardego](#)).
6. Zdejmij pokrywę środkowego panelu sterowania (zobacz [Wymontowywanie pokrywy środkowego panelu sterowania](#)).
7. Wymontuj klawiaturę (zobacz [Wymontowywanie klawiatury](#)).
8. Wyjmij kartę Bluetooth (patrz [Wymowanie karty Bluetooth](#)).
9. Odłącz kabel płyty Bluetooth od złącza na płycie systemowej, a następnie wyjmij go z prowadnicy.

△ PRZESTROGA: Płyta Bluetooth jest przyklejona do podparcia dłoni. Nie ciągnij za kabel płyty Bluetooth w celu jej wymontowania.

10. Używając rysika wykonanego z tworzywa sztucznego, podważ płytę Bluetooth, aby wyjąć ją z podparcia dłoni.



1	płyta Bluetooth	2	kabel płyty Bluetooth
---	-----------------	---	-----------------------

Montowanie płyty Bluetooth

1. Postępuj zgodnie z procedurami opisanymi w [Przed przystąpieniem do serwisowania komputera](#).
2. Dopasuj płytę Bluetooth do gniazda w podparciu dłoni, a następnie zamontuj ją do podparcia dłoni.
3. Poprowadź kabel płyty Bluetooth wewnątrz prowadnicy i podłącz go do złącza w płycie systemowej.
4. Zainstaluj kartę Bluetooth (patrz [Instalowanie karty Bluetooth](#)).
5. Zainstaluj klawiaturę (zobacz [Instalowanie klawiatury](#)).
6. Zainstaluj pokrywę środkowego panelu sterowania (zobacz [Instalowanie pokrywy środkowego panelu sterowania](#)).
7. Zainstaluj dysk twardy (patrz [Instalowanie dysku twardego](#)).
8. Zainstaluj moduł(moduły) pamięci (zobacz [Instalowanie modułów pamięci](#)).
9. Załóż pokrywę modułu (zobacz [Zakładanie pokrywy modułu](#)).
10. Zainstaluj akumulator (zobacz [Wymiana akumulatora](#)).

△ PRZESTROGA: Przed włączeniem komputera należy przykręcić wszystkie wkręty i sprawdzić, czy żadne nieużywane wkręty nie pozostały

wewnątrz komputera. Pomińcie tę czynności może spowodować uszkodzenie komputera.

[Powrót do Spisu treści](#)

[Powrót do Spisu treści](#)

Moduł kamery (opcjonalny)

Dell™ Inspiron™ 1546 Instrukcja serwisowa

- [Wymontowywanie modułu kamery](#)
- [Instalowanie modułu kamery](#)

⚠ OSTRZEŻENIE: Przed przystąpieniem do wykonywania czynności wymagających otwarcia obudowy komputera należy zapoznać się z instrukcjami dotyczącymi bezpieczeństwa dostarczonymi z komputerem. Więcej informacji o zasadach bezpieczeństwa znajduje się na stronie dotyczącej przestrzegania przepisów pod adresem www.dell.com/regulatory_compliance.

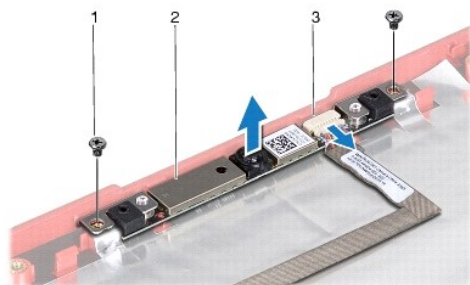
⚠ PRZESTROGA: Naprawiać komputer może tylko przeszkolony pracownik serwisu. Uszkodzenia wynikające z napraw serwisowych nieautoryzowanych przez firmę Dell™ nie są objęte gwarancją.

⚠ PRZESTROGA: Aby uniknąć wyładowania elektrostatycznego, należy odprowadzać ładunki z ciała za pomocą opaski uziemiającej zakładanej na nadgarstek lub dotykając co pewien czas nielakierowanej metalowej powierzchni (np. złącza w komputerze).

⚠ PRZESTROGA: Aby uniknąć uszkodzenia płyty systemowej, przed rozpoczęciem pracy wewnątrz komputera należy wyjąć główny akumulator (zobacz [Wyjmowanie baterii](#)).

Wymontowywanie modułu kamery

1. Postępuj zgodnie z procedurami opisanymi w [Przed przystąpieniem do serwisowania komputera](#).
2. Wymontuj zespół wyświetlacza (zobacz [Wymontowywanie zespołu wyświetlacza](#)).
3. Wymontuj oprawę wyświetlacza (zobacz [Wymontowywanie oprawy wyświetlacza](#)).
4. Wymontuj panel wyświetlacza (zobacz [Wymontowywanie panelu wyświetlacza](#)).
5. Odłącz kabel kamery od złącza na module kamery.
6. Wykręć dwa wkręty mocujące kamerę na pokrywie wyświetlacza.
7. Wyjmij moduł kamery.



1	wkręty (2)	2	moduł kamery
3	złącze kabla kamery		

Instalowanie modułu kamery

1. Postępuj zgodnie z procedurami opisanymi w [Przed przystąpieniem do serwisowania komputera](#).

2. Wkręć dwa wkręty mocujące kamerę do pokrywy wyświetlacza.

3. Podłącz kabel kamery do złącza na module kamery.

4. Zainstaluj panel wyświetlacza (zobacz [Instalowanie panelu wyświetlacza](#)).

5. Zainstaluj oprawę wyświetlacza (zobacz [Instalowanie oprawy wyświetlacza](#)).

6. Zainstaluj zespół wyświetlacza (zobacz [Instalowanie zespołu wyświetlacza](#)).

△ PRZESTROGA: Przed włączeniem komputera należy przykręcić wszystkie wkręty i sprawdzić, czy żadne nieużywane wkręty nie pozostały wewnątrz komputera. Pominięcie tej czynności może spowodować uszkodzenie komputera.

[Powrót do Spisu treści](#)

[Powrót do Spisu treści](#)

Pokrywa środkowego panelu sterowania

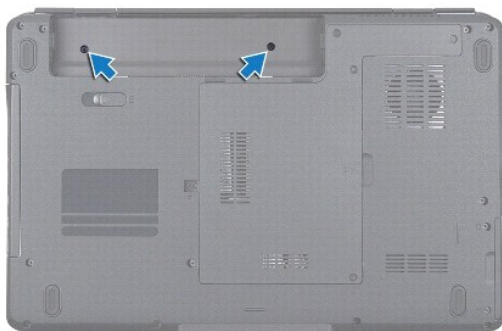
Dell™ Inspiron™ 1546 Instrukcja serwisowa

- [Wymontowywanie pokrywy środkowego panelu sterowania](#)
- [Instalowanie pokrywy środkowego panelu sterowania](#)

- ⚠ OSTRZEŻENIE:** Przed przystąpieniem do wykonywania czynności wymagających otwarcia obudowy komputera należy zapoznać się z instrukcjami dotyczącymi bezpieczeństwa dostarczonymi z komputerem. Więcej informacji o zasadach bezpieczeństwa znajduje się na stronie dotyczącej przestrzegania przepisów pod adresem www.dell.com/regulatory_compliance.
- ⚠ PRZESTROGA:** Naprawiać komputer może tylko przeszkolony pracownik serwisu. Uszkodzenia wynikające z napraw serwisowych nieautoryzowanych przez firmę Dell™ nie są objęte gwarancją.
- ⚠ PRZESTROGA:** Aby uniknąć wyładowania elektrostatycznego, należy odprowadzać ładunki z ciała za pomocą opaski uziemiającej zakładanej na nadgarstek lub dotykając co pewien czas nielakierowanej metalowej powierzchni (np. złącza w komputerze).
- ⚠ PRZESTROGA:** Aby uniknąć uszkodzenia płyty systemowej, przed rozpoczęciem pracy wewnątrz komputera należy wyjąć główny akumulator (zobacz [Wyjmowanie baterii](#)).

Wymontowywanie pokrywy środkowego panelu sterowania

1. Postępuj zgodnie z procedurami opisanymi w [Przed przystąpieniem do serwisowania komputera](#).
2. Wyjmij akumulator (zobacz [Wyjmowanie baterii](#)).
3. Wykręć dwie śruby mocujące pokrywę środkowego panelu sterowania do podstawy komputera.



4. Odwróć komputer wierzchem ku górze i maksymalnie otwórz ściankę wyświetlacza.
- ⚠ PRZESTROGA:** Podczas zdejmowania pokrywy środkowego panelu sterowania należy zachować szczególną ostrożność. Pokrywa jest bardzo delikatna.
5. Podważ pokrywę środkowego panelu sterowania za pomocą plastikowego rysika.
 6. Wyjmij pokrywę środkowego panelu sterowania.



1	centralna pokrywa kontrolna
---	-----------------------------

Instalowanie pokrywy środkowego panelu sterowania

1. Postępuj zgodnie z procedurami opisanymi w [Przed przystąpieniem do serwisowania komputera](#).
2. Ustaw zaczepy pod pokrywą środkowego panelu sterowania naprzeciw otworów w podparciu dłoni i wciśnij pokrywę aż do zatrzaśnięcia na swoim miejscu.
3. Wkręć dwie śruby mocujące pokrywę środkowego panelu sterowania do podstawy komputera.
4. Zainstaluj akumulator (zobacz [Wymiana akumulatora](#)).

△ **PRZESTROGA:** Przed włączeniem komputera należy przykręcić wszystkie wkręty i sprawdzić, czy żadne nieużywane wkręty nie pozostały wewnątrz komputera. Pominięcie tej czynności może spowodować uszkodzenie komputera.

[Powrót do Spisu treści](#)

[Powrót do Spisu treści](#)

Bateria pastylkowa

Dell™ Inspiron™ 1546 Instrukcja serwisowa

- [Wyjmowanie baterii pastylkowej](#)
- [Instalowanie baterii pastylkowej](#)

⚠ OSTRZEŻENIE: Przed przystąpieniem do wykonywania czynności wymagających otwarcia obudowy komputera należy zapoznać się z instrukcjami dotyczącymi bezpieczeństwa dostarczonymi z komputerem. Więcej informacji o zasadach bezpieczeństwa znajduje się na stronie dotyczącej przestrzegania przepisów pod adresem www.dell.com/regulatory_compliance.

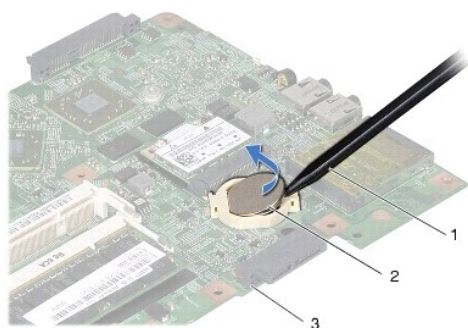
⚠ PRZESTROGA: Naprawiać komputer może tylko przeszkolony pracownik serwisu. Uszkodzenia wynikające z napraw serwisowych nieautoryzowanych przez firmę Dell™ nie są objęte gwarancją.

⚠ PRZESTROGA: Aby uniknąć wyładowania elektrostatycznego, należy odprowadzać ładunki z ciała za pomocą opaski uziemiającej zakładanej na nadgarstek lub dotykając co pewien czas nielakierowanej metalowej powierzchni (np. złącza w komputerze).

⚠ PRZESTROGA: Aby uniknąć uszkodzenia płyty systemowej, przed rozpoczęciem pracy wewnątrz komputera należy wyjąć główny akumulator (zobacz [Wyjmowanie baterii](#)).

Wyjmowanie baterii pastylkowej

1. Postępuj zgodnie z procedurami opisanymi w [Przed przystąpieniem do serwisowania komputera](#).
2. Wymontuj płytę systemową (zobacz [Wyjmowanie płyty systemowej](#)).
3. Odwróć płytę systemową.
4. Za pomocą plastikowego rysika podważ baterię pastylkową.



1	plastikowy rysik	2	bateria pastylkowa
3	płyta systemowa		

Instalowanie baterii pastylkowej

1. Postępuj zgodnie z procedurami opisanymi w [Przed przystąpieniem do serwisowania komputera](#).
2. Chwyć baterię stroną oznaczoną symbolem (+) skierowaną ku górze.

3. Wsuń baterię pastylkową do gniazda na płycie systemowej i delikatnie dociśnij, aby ją osadzić (usłyszysz charakterystyczne kliknięcie).

4. Zainstaluj płytę systemową (patrz [Wymiana płyty systemowej](#)).

△ **PRZESTROGA:** Przed włączeniem komputera należy przykręcić wszystkie wkręty i sprawdzić, czy żadne nieużywane wkręty nie pozostały wewnątrz komputera. Pominięcie tej czynności może spowodować uszkodzenie komputera.

[Powrót do Spisu treści](#)

[Powrót do Spisu treści](#)

Moduł procesora

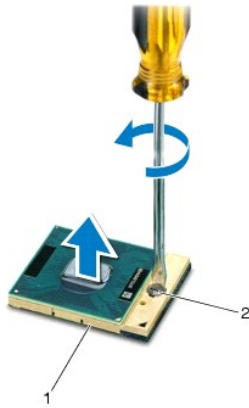
Dell™ Inspiron™ 1546 Instrukcja serwisowa

- [Wymontowywanie modułu procesora](#)
- [Instalowanie modułu procesora](#)

- ⚠ OSTRZEŻENIE:** Przed przystąpieniem do wykonywania czynności wymagających otwarcia obudowy komputera należy zapoznać się z instrukcjami dotyczącymi bezpieczeństwa dostarczonymi z komputerem. Więcej informacji o zasadach bezpieczeństwa znajduje się na stronie dotyczącej przestrzegania przepisów pod adresem www.dell.com/regulatory_compliance.
- ⚠ PRZESTROGA:** Naprawiać komputer może tylko przeszkolony pracownik serwisu. Uszkodzenia wynikające z napraw serwisowych nieautoryzowanych przez firmę Dell™ nie są objęte gwarancją.
- ⚠ PRZESTROGA:** Aby uniknąć wyładowania elektrostatycznego, należy odprowadzać ładunki z ciała za pomocą opaski uziemiającej zakładanej na nadgarstek lub dotykając co pewien czas nielakierowanej metalowej powierzchni (np. złącza w komputerze).
- ⚠ PRZESTROGA:** Aby wkręt przylegał dokładnie do procesora w gnieździe ZIF, przy wyjmowaniu i instalowaniu procesora należy lekko docisnąć środek procesora podczas przykręcania wkrętu.
- ⚠ PRZESTROGA:** W celu uniknięcia uszkodzenia procesora należy trzymać wkręt tak prostopadle do powierzchni procesora.
- ⚠ PRZESTROGA:** Aby uniknąć uszkodzenia płyty systemowej, przed rozpoczęciem pracy wewnątrz komputera należy wyjąć główny akumulator (zobacz [Wyjmowanie baterii](#)).
-

Wymontowywanie modułu procesora

1. Postępuj zgodnie z procedurami opisanymi w [Przed przystąpieniem do serwisowania komputera](#).
2. Wyjmij akumulator (zobacz [Wyjmowanie baterii](#)).
3. Wymontuj pokrywę modułu (zobacz [Zdejmowanie pokrywy modułu](#)).
4. Wymontuj moduły pamięci (zobacz [Wymontowywanie modułów pamięci](#)).
5. Wymontuj kartę Mini-Card (patrz [Wyjmowanie karty Mini-Card](#)).
6. Wymontuj radiator procesora (zobacz [Wymontowywanie radiatora procesora](#)).
7. Do poluzowania gniazda ZIF można użyć niewielkiego śrubokrętu z płaskim grotem. Wkręt w gnieździe ZIF należy odkręcać w kierunku przeciwnym do kierunku ruchu wskazówek zegara do chwili wycucia oporu.



1	gniazdo ZIF	2	wkręt gniazda ZIF
---	-------------	---	-------------------

△ PRZESTROGA: Aby zapewnić optymalne chłodzenie procesora, nie należy dotykać powierzchni termoprzewodzących na zespole chłodzącym procesora. Substancje oleiste na skórze dłoni mogą zmniejszyć przewodność cieplną powierzchni termoprzewodzących.

△ PRZESTROGA: Aby wyjąć moduł procesora, należy wyciągnąć go prosto do góry. Należy uważać, aby nie wygiąć styków modułu procesora.

8. Zdejmij moduł procesora z gniazda ZIF.

Instalowanie modułu procesora

☒ UWAGA: Z nowym procesorem jest dostarczany nowy zespół chłodzący z zamontowanym elementem termicznym. Nowy element termiczny może także być dostarczony osobno wraz z instrukcją montażu.

1. Postępuj zgodnie z procedurami opisanymi w [Przed przystąpieniem do serwisowania komputera](#).
2. Dopasuj narożnik procesora z wtykiem nr 1 do narożnika gniazda ZIF z otworem nr 1, a następnie włóż moduł procesora w odpowiednie miejsce.

☒ UWAGA: Styk nr 1 jest oznaczony trójkątem w jednym z narożników procesora. Ten trójkąt należy dopasować do odpowiadającego mu trójkąta oznaczającego styk nr 1 gniazda ZIF.

Po prawidłowym umieszczeniu modułu procesora wszystkie cztery narożniki znajdują się na tej samej wysokości. Jeśli jeden lub kilka narożników modułu znajduje się wyżej niż pozostałe, moduł nie jest prawidłowo zamontowany.

△ PRZESTROGA: Aby uniknąć uszkodzenia procesora, wkrętak należy trzymać prostopadle do powierzchni procesora podczas przykręcania wkrętu.

3. Umocuj gniazdo ZIF, obracając wkręt w kierunku zgodnym z kierunkiem ruchu wskazówek zegara, aby przytwierdzić moduł procesora do płyty systemowej.
4. Zainstaluj radiator procesora (zobacz [Instalowanie radiatora procesora](#)).
5. [Wymiana karty Mini-Card](#)Zainstaluj kartę Mini-Card (patrz).
6. Zainstaluj moduł(moduły) pamięci (zobacz [Instalowanie modułów pamięci](#)).
7. Załóż pokrywę modułu (zobacz [Zakładanie pokryw modułu](#)).
8. Zainstaluj akumulator (zobacz [Wymiana akumulatora](#)).

△ PRZESTROGA: Przed włączeniem komputera należy przykręcić wszystkie wkręty i sprawdzić, czy żadne nieużywane wkręty nie pozostały wewnątrz komputera. Pominięcie tej czynności może spowodować uszkodzenie komputera.

[Powrót do Spisu treści](#)

[Powrót do Spisu treści](#)

Radiator procesora

Dell™ Inspiron™ 1546 Instrukcja serwisowa

- [Wymontowywanie radiatora procesora](#)
- [Instalowanie radiatora procesora](#)

⚠ OSTRZEŻENIE: Przed przystąpieniem do wykonywania czynności wymagających otwarcia obudowy komputera należy zapoznać się z instrukcjami dotyczącymi bezpieczeństwa dostarczonymi z komputerem. Więcej informacji o zasadach bezpieczeństwa znajduje się na stronie dotyczącej przestrzegania przepisów pod adresem www.dell.com/regulatory_compliance.

⚠ OSTRZEŻENIE: Jeśli radiator wymontowywany z komputera jest gorący, nie należy dotykać metalowej obudowy radiatora.

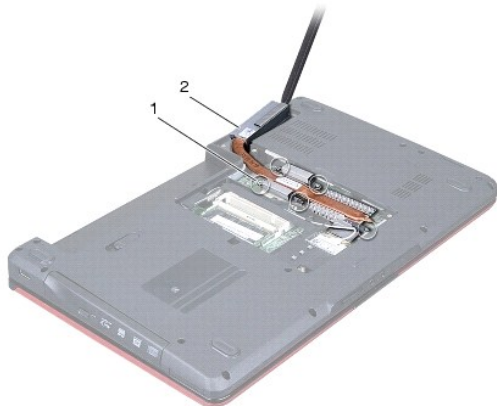
⚠ PRZESTROGA: Naprawiać komputer może tylko przeszkolony pracownik serwisu. Uszkodzenia wynikające z napraw serwisowych nieautoryzowanych przez firmę Dell™ nie są objęte gwarancją.

⚠ PRZESTROGA: Aby uniknąć wyladowania elektrostatycznego, należy odprowadzać ładunki z ciała za pomocą opaski uziemiającej zakładanej na nadgarstek lub dotykając co pewien czas nielakierowanej metalowej powierzchni (np. złącza w komputerze).

⚠ PRZESTROGA: Aby uniknąć uszkodzenia płyty systemowej, przed rozpoczęciem pracy wewnątrz komputera należy wyjąć główny akumulator (zobacz [Wycinanie baterii](#)).

Wymontowywanie radiatora procesora

1. Postępuj zgodnie z procedurami opisanymi w [Przed przystąpieniem do serwisowania komputera](#).
2. Wyjmij akumulator (zobacz [Wycinanie baterii](#)).
3. Wymontuj pokrywę modułu (zobacz [Zdejimowanie pokrywki modułu](#)).
4. Wymontuj moduły pamięci (zobacz [Wymontowywanie modułów pamięci](#)).
5. Wymontuj kartę Mini-Card (patrz [Wycinanie karty Mini-Card](#)).
6. W kolejności wskazanej na radiatorze procesora poluzuj pięć wkrętów mocujących radiator procesora do płyty systemowej.
7. Podważ radiator procesora rysikiem z tworzywa sztucznego.
8. Wyjmij radiator procesora z podstawy komputera.



1	śruby mocujące (5)	2	radiator procesora
---	--------------------	---	--------------------

Instalowanie radiatora procesora

UWAGA: Jeśli jest instalowany wcześniej używany procesor i ten sam radiator, można użyć oryginalnej podkładki termoprzewodzącej. W przypadku wymiany procesora lub radiatora należy użyć podkładki termoprzewodzącej dostarczonej w zestawie, aby zapewnić właściwe odprowadzanie ciepła.

UWAGA: Poniższa procedura zakłada, że radiator procesora został uprzednio wymontowany, a użytkownik jest gotowy do jego zamontowania.

1. Postępuj zgodnie z procedurami opisanymi w [Przed przystąpieniem do serwisowania komputera](#).
2. Wyrównaj pięć wkrętów mocujących na radiatorze procesora z otworami na wkręty na płycie systemowej, a następnie dokręć je w kolejności wskazanej na radiatorze procesora.
3. [Wymiana karty Mini-Card](#)Zainstaluj kartę Mini-Card (patrz).
4. Zainstaluj moduł(moduły) pamięci (zobacz [Instalowanie modułów pamięci](#)).
5. Załóż pokrywę modułu (zobacz [Zakładanie pokryw modułu](#)).
6. Zainstaluj akumulator (zobacz [Wymiana akumulatora](#)).

PRZESTROGA: Przed włączeniem komputera należy przykręcić wszystkie wkręty i sprawdzić, czy żadne nieużywane wkręty nie pozostały wewnątrz komputera. Pominięcie tej czynności może spowodować uszkodzenie komputera.

[Powrót do Spisu treści](#)

[Powrót do Spisu treści](#)

Płyta rozszerzenia

Dell™ Inspiron™ 1546 Instrukcja serwisowa

- [Demontaż płyty rozszerzenia](#)
- [Montaż płyty rozszerzenia](#)

⚠ OSTRZEŻENIE: Przed przystąpieniem do wykonywania czynności wymagających otwarcia obudowy komputera należy zapoznać się z instrukcjami dotyczącymi bezpieczeństwa dostarczonymi z komputerem. Więcej informacji o zasadach bezpieczeństwa znajduje się na stronie dotyczącej przestrzegania przepisów pod adresem www.dell.com/regulatory_compliance.

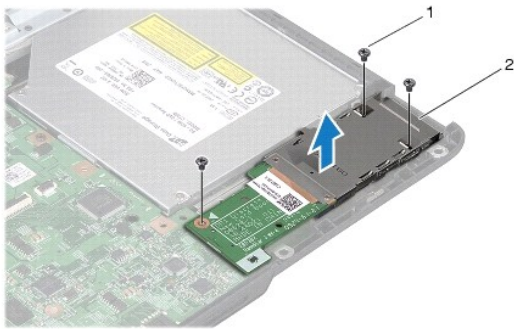
⚠ PRZESTROGA: Naprawiać komputer może tylko przeszkolony pracownik serwisu. Uszkodzenia wynikające z napraw serwisowych nieautoryzowanych przez firmę Dell™ nie są objęte gwarancją.

⚠ PRZESTROGA: Aby uniknąć wyladowania elektrostatycznego, należy odprowadzać ładunki z ciała za pomocą opaski uziemiającej zakładanej na nadgarstek lub dotykając co pewien czas nielakierowanej metalowej powierzchni (np. złącza w komputerze).

⚠ PRZESTROGA: Aby uniknąć uszkodzenia płyty systemowej, przed rozpoczęciem pracy wewnątrz komputera należy wyjąć główny akumulator (zobacz [Wyjmowanie baterii](#)).

Demontaż płyty rozszerzenia

1. Postępuj zgodnie z procedurami opisanymi w części [Przed przystąpieniem do serwisowania komputera](#).
2. Wyjmij akumulator (zobacz [Wyjmowanie baterii](#)).
3. Wymontuj pokrywę modułu (zobacz [Zdejmwowanie pokrywy modułu](#)).
4. Wymontuj moduły pamięci (zobacz [Wymontowywanie modułów pamięci](#)).
5. Wymontuj dysk twardy (zobacz [Wymontowywanie dysku twardego](#)).
6. Wymontuj kartę Mini-Card (patrz [Wyjmowanie karty Mini-Card](#)).
7. Zdejmij pokrywę środkowego panelu sterowania (zobacz [Wymontowywanie pokrywy środkowego panelu sterowania](#)).
8. Wymontuj klawiaturę (zobacz [Wymontowywanie klawiatury](#)).
9. Wymontuj moduł Bluetooth (patrz [Wewnętrzny moduł z interfejsem bezprzewodowym Bluetooth®](#)).
10. Wymontuj podparcie dłoni (zobacz [Wymontowywanie podparcia dłoni](#)).
11. Wykręć trzy wkręty mocujące płytę rozszerzenia do podstawy komputera.
12. Wyjmij płytę rozszerzenia z podstawy komputera.



1	wkręty (3)	2	plyta rozszerzenia
---	------------	---	--------------------

Montaż płyty rozszerzenia

1. Postępuj zgodnie z procedurami opisanymi w [Przed przystąpieniem do serwisowania komputera](#).
2. Wyrównaj otwory na wkręty na płycie rozszerzenia z otworami na wkręty na podstawie komputera.
3. Wkręć trzy wkręty mocujące płytę rozszerzenia do podstawy komputera.
4. Zainstaluj podparcie dłoni (zobacz [Instalowanie podparcia dłoni](#)).
5. Zainstaluj moduł Bluetooth (patrz [Wewnętrzny moduł z interfejsem bezprzewodowym Bluetooth®](#)).
6. Zainstaluj klawiaturę (zobacz [Instalowanie klawiatury](#)).
7. Zainstaluj pokrywę środkowego panelu sterowania (zobacz [Instalowanie pokrywki środkowego panelu sterowania](#)).
8. [Wymiana karty Mini-Card](#)Zainstaluj kartę Mini-Card (patrz).
9. Zainstaluj moduł(moduły) pamięci (zobacz [Instalowanie modułów pamięci](#)).
10. Załóż pokrywę modułu (zobacz [Zakładanie pokrywki modułu](#)).
11. Zainstaluj dysk twardy (patrz [Instalowanie dysku twardego](#)).
12. Zainstaluj akumulator (zobacz [Wymiana akumulatora](#)).

⚠ PRZESTROGA: Przed włączeniem komputera należy przykręcić wszystkie wkręty i sprawdzić, czy żadne nieużywane wkręty nie pozostały wewnątrz komputera. Pominięcie tej czynności może spowodować uszkodzenie komputera.

[Powrót do Spisu treści](#)

[Powrót do Spisu treści](#)

Wyświetlacz

Dell™ Inspiron™ 1546 Instrukcja serwisowa

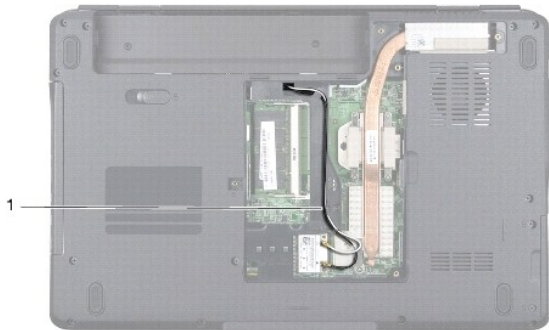
- [Zespół wyświetlacza](#)
- [Oprawa wyświetlacza](#)
- [Panel wyświetlacza](#)
- [Kabel panelu wyświetlacza](#)
- [Zawiasy wyświetlacza](#)

- ⚠ OSTRZEŻENIE:** Przed przystąpieniem do wykonywania czynności wymagających otwarcia obudowy komputera należy zapoznać się z instrukcjami dotyczącymi bezpieczeństwa dostarczonymi z komputerem. Więcej informacji o zasadach bezpieczeństwa znajduje się na stronie dotyczącej przestrzegania przepisów pod adresem www.dell.com/regulatory_compliance.
- ⚠ PRZESTROGA:** Naprawiać komputer może tylko przeszkolony pracownik serwisu. Uszkodzenia wynikające z napraw serwisowych nieautoryzowanych przez firmę Dell™ nie są objęte gwarancją.
- ⚠ PRZESTROGA:** Aby uniknąć wyładowania elektrostatycznego, należy odprowadzać ładunki z ciała za pomocą opaski uziemiającej zakładanej na nadgarstek lub dotykając co pewien czas nielakierowanej metalowej powierzchni (np. złącza w komputerze).
- ⚠ PRZESTROGA:** Aby uniknąć uszkodzenia płyty systemowej, przed rozpoczęciem pracy wewnątrz komputera należy wyjąć główny akumulator (zobacz [Wyjmowanie baterii](#)).
-

Zespół wyświetlacza

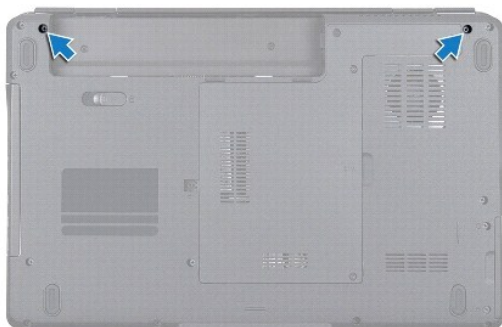
Wymontowywanie zespołu wyświetlacza

1. Postępuj zgodnie z procedurami opisanymi w [Przed przystąpieniem do serwisowania komputera](#).
2. Wyjmij akumulator (zobacz [Wyjmowanie baterii](#)).
3. Wymontuj pokrywę modułu (zobacz [Zdejmwowanie pokrywy modułu](#)).
4. Wymontuj moduły pamięci (zobacz [Wymontowywanie modułów pamięci](#)).
5. Wymontuj dysk twardy (zobacz [Wymontowywanie dysku twardego](#)).
6. Wymontuj kartę Mini-Card (patrz [Wyjmowanie karty Mini-Card](#)).
7. Zanotuj poprowadzenie kabli antenowych karty Mini-Card, a następnie wyjmij je z prowadnic.



1	sposób poprowadzenia kabla pamięci Mini-Card
---	--

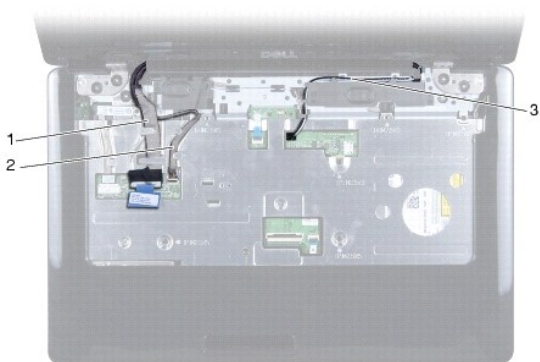
8. Wykręć dwa wkręty z podstawy komputera.



9. Zdejmij pokrywę środkowego panelu sterowania (zobacz [Wymontowywanie pokryw środkowego panelu sterowania](#)).

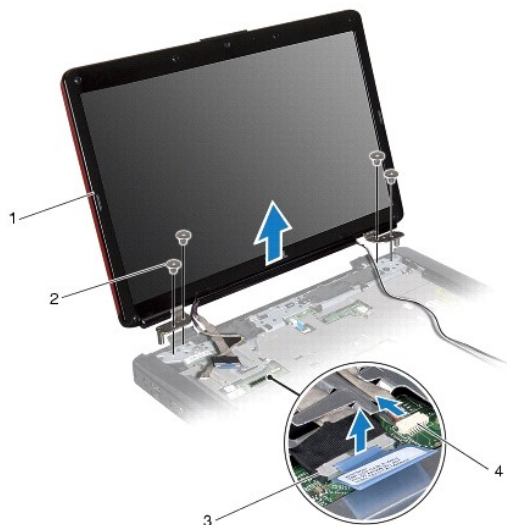
10. Wymontuj klawiaturę (zobacz [Wymontowywanie klawiatury](#)).

11. Zanotuj poprowadzenie kabli antenowych karty Mini-Card, a następnie ostrożnie odłącz je od gniazda prowadzenia kabla w komputerze. Wyciągnij kable tak, aby nie dotykały podpórki dłoni.



1	sposób poprowadzenia kabla wyświetlacza	2	sposób poprowadzenia kabla kamery
3	sposób poprowadzenia kabla pamięci Mini-Card		

12. Odłącz kabel wyświetlacza oraz kabel kamery od odpowiednich złączy na płycie systemowej, a następnie wyjmij je z prowadnic.
13. Wykręć cztery wkręty mocujące zespół wyświetlacza do podstawy komputera.
14. Unieś zespół wyświetlacza i zdejmij go z podstawy komputera.



1	zespół wyświetlacza	2	wkręty (4)
3	złącze kabla wyświetlacza	4	złącze kabla kamery

Instalowanie zespołu wyświetlacza

1. Postępuj zgodnie z procedurami opisanymi w [Przed przystąpieniem do serwisowania komputera](#).
2. Umieść zespół wyświetlacza na miejscu i wkręć cztery wkręty mocujące zespół wyświetlacza do podstawy komputera.
3. Przeciągnij kabel wyświetlacza i kabel kamery przez prowadnice, a następnie podłącz kable do odpowiednich złączy na płycie systemowej.
4. Poprowadź kable antenowe karty Mini-Card do dolnej części komputera przez otwór w obudowie komputera.
5. Zainstaluj klawiaturę (zobacz [Instalowanie klawiatury](#)).
6. Zainstaluj pokrywę środkowego panelu sterowania (zobacz [Instalowanie pokrywki środkowego panelu sterowania](#)).
7. Wkręć dwa wkręty na dolnej części komputera.
8. Poprowadź kable antenowe karty Mini-Card wewnątrz prowadnic w dolnej części komputera, a następnie zainstaluj kartę Mini-Card (patrz [Wymiana karty Mini-Card](#)).
9. Zainstaluj dysk twardy (patrz [Instalowanie dysku twardego](#)).
10. Zainstaluj moduł(moduły) pamięci (zobacz [Instalowanie modułów pamięci](#)).

11. Załóż pokrywę modułu (zobacz [Zakładanie pokrywki modułu](#)).

12. Zainstaluj akumulator (zobacz [Wymiana akumulatora](#)).

△ PRZESTROGA: Przed włączeniem komputera należy przykręcić wszystkie wkręty i sprawdzić, czy żadne nieużywane wkręty nie pozostały wewnątrz komputera. Pomińcie tę czynności może spowodować uszkodzenie komputera.

Oprawa wyświetlacza

Wymontowywanie oprawy wyświetlacza

△ PRZESTROGA: Oprawa wyświetlacza jest bardzo delikatna. Podczas zdejmowania oprawy należy zachować ostrożność, aby nie dopuścić do jej uszkodzenia.

1. Postępuj zgodnie z procedurami opisanymi w [Przed przystąpieniem do serwisowania komputera](#).
2. Wymontuj zespół wyświetlacza (patrz [Wymontowywanie zespołu wyświetlacza](#)).
3. Zdejmij sześć gumowych osłon umieszczonych na śrubach mocujących osłonę wyświetlacza do zespołu wyświetlacza.
4. Wykręć pięć wkrętów i poluzuj śrubę mocującą umieszczoną na osłonie wyświetlacza.
5. Delikatnie podważ palcami wewnętrzną krawędź oprawy wyświetlacza.
6. Zdejmij oprawę wyświetlacza.



1	gumowe osłony (6)	2	wkręty (5)
3	śrubka mocująca	4	oprawa wyświetlacza

Instalowanie oprawy wyświetlacza

1. Postępuj zgodnie z procedurami opisanymi w [Przed przystąpieniem do serwisowania komputera](#).
2. Dopasuj osłonę wyświetlacza do zespołu wyświetlacza i delikatnie zatrzasknij ją na miejscu.
3. Wkręć pięć wkrętów i dokręć śrubę mocującą umieszczoną na osłonie wyświetlacza.
4. Załóż sześć gumowych osłon na śruby mocujące osłonę wyświetlacza do zespołu wyświetlacza.

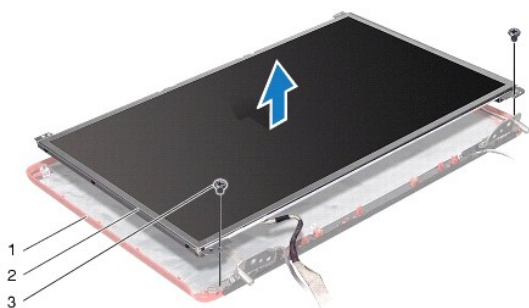
5. Zainstaluj zespół wyświetlacza (zobacz [Instalowanie zespołu wyświetlacza](#)).

△ PRZESTROGA: Przed włączeniem komputera należy przykręcić wszystkie wkręty i sprawdzić, czy żadne nieużywane wkręty nie pozostały wewnątrz komputera. Pominięcie tej czynności może spowodować uszkodzenie komputera.

Panel wyświetlacza

Wymontowywanie panelu wyświetlacza

1. Postępuj zgodnie z procedurami opisanymi w [Przed przystąpieniem do serwisowania komputera](#).
2. Wymontuj zespół wyświetlacza (zobacz [Wymontowywanie zespołu wyświetlacza](#)).
3. Wymontuj oprawę wyświetlacza (zobacz [Wymontowywanie oprawy wyświetlacza](#)).
4. Wykręć dwa wkręty mocujące panel wyświetlacza do pokrywy wyświetlacza.
5. Wymontuj panel wyświetlacza.



1	pokrywa wyświetlacza	2	panel wyświetlacza
3	wkręty (2)		

6. Wykręć sześć wkrętów (trzy po każdej stronie) mocujących wsporniki panelu wyświetlacza do panelu wyświetlacza.



1	wsporniki panelu wyświetlacza (2)	2	wkręty (6)
---	-----------------------------------	---	------------

7. Odwróć panel wyświetlacza i wymontuj kabel panelu wyświetlacza (patrz [Wymowanie kabla panelu wyświetlacza](#)).

Instalowanie panelu wyświetlacza

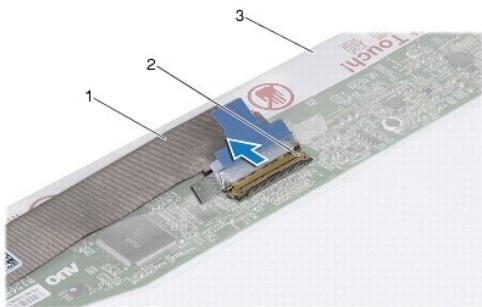
1. Postępuj zgodnie z procedurami opisanymi w [Przed przystąpieniem do serwisowania komputera](#).
2. Zamontuj kabel panelu wyświetlacza z tyłu panelu wyświetlacza (patrz [Podłączanie kabla panelu wyświetlacza](#)).
3. Wkręć sześć wkrętów mocujących wsporniki panelu wyświetlacza do panelu wyświetlacza.
4. Ustaw otwory wkrętów w panelu wyświetlacza w osiach otworów w pokrywie wyświetlacza.
5. Wkręć dwa wkręty mocujące panel wyświetlacza do pokrywy wyświetlacza.
6. Zainstaluj oprawę wyświetlacza (zobacz [Instalowanie oprawy wyświetlacza](#)).
7. Zainstaluj zespół wyświetlacza (zobacz [Instalowanie zespołu wyświetlacza](#)).

△ PRZESTROGA: Przed włączeniem komputera należy przykręcić wszystkie wkręty i sprawdzić, czy żadne nieużywane wkręty nie pozostały wewnątrz komputera. Pominięcie tej czynności może spowodować uszkodzenie komputera.

Kabel panelu wyświetlacza

Wymowanie kabla panelu wyświetlacza

1. Postępuj zgodnie z procedurami opisanymi w [Przed przystąpieniem do serwisowania komputera](#).
2. Wymontuj zespół wyświetlacza (zobacz [Wymontowywanie zespołu wyświetlacza](#)).
3. Wymontuj oprawę wyświetlacza (zobacz [Wymontowywanie oprawy wyświetlacza](#)).
4. Wymontuj panel wyświetlacza (zobacz [Wymontowywanie panelu wyświetlacza](#)).
5. Odwróć panel wyświetlacza i ułóż na czystej powierzchni.
6. Odłącz kabel panelu wyświetlacza od złącza zespołu wyświetlacza.



1	kabel panelu wyświetlacza	2	złącze karty wyświetlacza
3	tylna część panelu wyświetlacza		

Podłączanie kabla panelu wyświetlacza

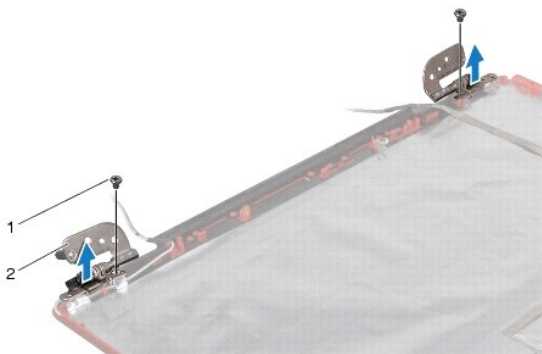
1. Postępuj zgodnie z procedurami opisanymi w [Przed przystąpieniem do serwisowania komputera](#).
2. Podłącz kabel panelu wyświetlacza do złącza zespołu wyświetlacza.
3. Zainstaluj panel wyświetlacza (zobacz [Instalowanie panelu wyświetlacza](#)).
4. Zainstaluj oprawę wyświetlacza (zobacz [Instalowanie oprawy wyświetlacza](#)).
5. Zainstaluj zespół wyświetlacza (zobacz [Instalowanie zespołu wyświetlacza](#)).

△ PRZESTROGA: Przed włączeniem komputera należy przykręcić wszystkie wkręty i sprawdzić, czy żadne nieużywane wkręty nie pozostały wewnątrz komputera. Pominięcie tej czynności może spowodować uszkodzenie komputera.

Zawiasy wyświetlacza

Wymontowywanie zawiasów wyświetlacza

1. Postępuj zgodnie z procedurami opisanymi w [Przed przystąpieniem do serwisowania komputera](#).
2. Wymontuj zespół wyświetlacza (zobacz [Wymontowywanie zespołu wyświetlacza](#)).
3. Wymontuj oprawę wyświetlacza (zobacz [Wymontowywanie oprawy wyświetlacza](#)).
4. Wymontuj panel wyświetlacza (zobacz [Wymontowywanie panelu wyświetlacza](#)).
5. Wykręć dwa wkręty (po jednym z każdej strony) mocujące zawiasy wyświetlacza do pokrywy.
6. Wymontuj oba zawiasy.



1	wkręty (2)	2	zawiasy (2)
---	------------	---	-------------

Montaż zawiasów wyświetlacza

1. Postępuj zgodnie z procedurami opisanymi w [Przed przystąpieniem do serwisowania komputera](#).

2. Zamontuj zawiasy na pokrywie wyświetlacza.
3. Wkręć dwa wkręty (po jednym z każdej strony) mocujące zawiasy wyświetlacza do pokrywy.
4. Zainstaluj panel wyświetlacza (zobacz [Instalowanie panelu wyświetlacza](#)).
5. Zainstaluj oprawę wyświetlacza (zobacz [Instalowanie oprawy wyświetlacza](#)).
6. Zainstaluj zespół wyświetlacza (zobacz [Instalowanie zespołu wyświetlacza](#)).

△ **PRZESTROGA:** Przed włączeniem komputera należy przykręcić wszystkie wkręty i sprawdzić, czy żadne nieużywane wkręty nie pozostały wewnątrz komputera. Pominięcie tej czynności może spowodować uszkodzenie komputera.

[Powrót do Spisu treści](#)

Dysk twardy

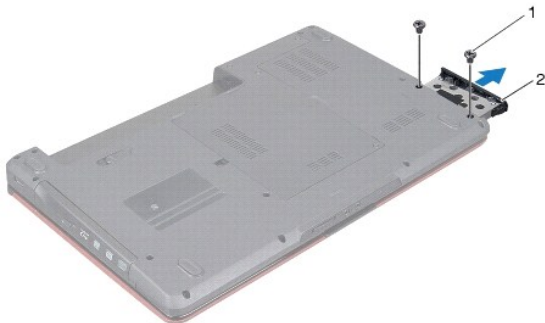
Dell™ Inspiron™ 1546 Instrukcja serwisowa

- [Wymontowywanie dysku twardego](#)
- [Instalowanie dysku twardego](#)

- ⚠ OSTRZEŻENIE:** Przed przystąpieniem do wykonywania czynności wymagających otwarcia obudowy komputera należy zapoznać się z instrukcjami dotyczącymi bezpieczeństwa dostarczonymi z komputerem. Więcej informacji o zasadach bezpieczeństwa znajduje się na stronie dotyczącej przestrzegania przepisów pod adresem www.dell.com/regulatory_compliance.
- ⚠ OSTRZEŻENIE:** Wyjmując gorący dysk twardy z komputera, nie należy dotykać jego metalowej osłony.
- ⚠ PRZESTROGA:** Naprawiać komputer może tylko przeszkolony pracownik serwisu. Uszkodzenia wynikające z napraw nieautoryzowanych przez firmę Dell nie są objęte gwarancją.
- ⚠ PRZESTROGA:** Aby zapobiec utracie danych, przed przystąpieniem do wyjmowania dysku twardego należy wyłączyć komputer (zobacz [Wylączenie komputera](#)). Nie wyjmować dysku twardego, gdy komputer jest włączony albo „w stanie uśpienia”.
- ⚠ PRZESTROGA:** Aby uniknąć wyładowania elektrostatycznego, należy odprowadzać ładunki z ciała za pomocą opaski uziemiającej zakładanej na nadgarstek lub dotykając co pewien czas nielakierowanej metalowej powierzchni (np. złącza w komputerze).
- ⚠ PRZESTROGA:** Dyski twarde są wyjątkowo delikatne. Z dyskiem twardym należy obchodzić się bardzo ostrożnie.
- ⚠ PRZESTROGA:** Aby uniknąć uszkodzenia płyty systemowej, przed rozpoczęciem pracy wewnątrz komputera należy wyjąć główny akumulator (zobacz [Wyjmowanie baterii](#)).
- ⚠ PRZESTROGA:** Przy odłączaniu kabla należy pociągnąć za wtyczkę lub uchwyt, a nie za sam kabel. Niektóre kable są wyposażone w złącza z zatrzaskami blokującymi - w przypadku odłączania kabla tego typu należy wcześniej przycisnąć zatrzaski. Pociągając za złącza, trzymaj je w linii prostej, aby uniknąć zagięcia styków. Ponadto przed podłączeniem kabla należy upewnić się, że oba złącza są prawidłowo zorientowane i nie są skrzywione.
- 🔍 UWAGA:** Firma Dell nie gwarantuje, że dyski kupowane gdzie indziej niż od firmy Dell będą pasowały do tego komputera, i nie udziela do nich pomocy technicznej.
- 🔍 UWAGA:** W przypadku instalowania dysku twardego pochodzącego z innego źródła niż firma Dell, na nowym dysku twardym należy zainstalować system operacyjny, sterowniki i oprogramowanie narzędziowe (zobacz Przewodnik po technologiach firmy Dell).

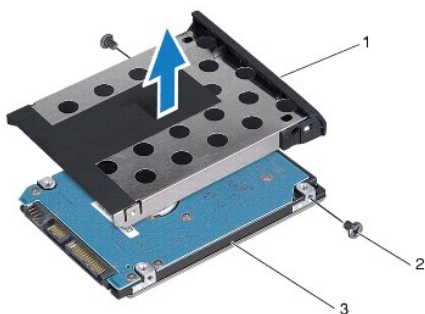
Wymontowywanie dysku twardego

1. Postępuj zgodnie z procedurami opisanymi w [Przed przystąpieniem do serwisowania komputera](#).
2. Wyjmij akumulator (zobacz [Wyjmowanie baterii](#)).
- ⚠ PRZESTROGA:** Kiedy dysk twardy nie jest zainstalowany w komputerze, należy go przechowywać w ochronnym opakowaniu antystatycznym (patrz „Ochrona przed wyładowaniami elektrostatycznymi” w instrukcjach bezpieczeństwa dostarczonych z komputerem).
3. Wykręć dwa wkręty mocujące zespół dysku twardego do podstawy komputera.
4. Wsuń zespół dysku twardego z wnęki dysku.



1	wkręty (2)	2	zespół dysku twardego
---	------------	---	-----------------------

- Wykręć dwa wkręty mocujące wspornik do dysku twardego.
- Zdejmij osłonę z dysku twardego.



1	osłona dysku twardego	2	wkręty (2)
3	napęd dysku twardego		

Instalowanie dysku twardego

- Postępuj zgodnie z procedurami opisanymi w [Przed przystąpieniem do serwisowania komputera](#).
- Wymij nowy dysk twardy z opakowania.
Zachowaj oryginalne opakowanie na wypadek, gdyby trzeba było w przyszłości przechowywać lub transportować dysk twardy.
- Wyrównaj otwory na wkręty na wsporniku dysku twardego z otworami na dysku twardym.
- Wkręć dwa wkręty mocujące wspornik do dysku twardego.
- Wsuń zespół dysku twardego do złącza, aż do pełnego osadzenia dysku.
- Wkręć dwa wkręty mocujące zespół dysku twardego do podstawy komputera.
- Zainstaluj akumulator (zobacz [Wymiana akumulatora](#)).

△ **PRZESTROGA:** Przed włączeniem komputera należy przykręcić wszystkie wkręty i sprawdzić, czy żadne nieużywane wkręty nie pozostały wewnątrz komputera. Pominięcie tej czynności może spowodować uszkodzenie komputera.

8. W razie potrzeby zainstaluj w komputerze system operacyjny. Patrz część „Przywracanie systemu operacyjnego” w *Podręczniku konfiguracji*.
9. W razie potrzeby zainstaluj w komputerze sterowniki i oprogramowanie narzędziowe. Aby uzyskać więcej informacji, patrz *Przewodnik po technologiach firmy Dell*.

[Powrót do Spisu treści](#)

[Powrót do Spisu treści](#)

Klawiatura

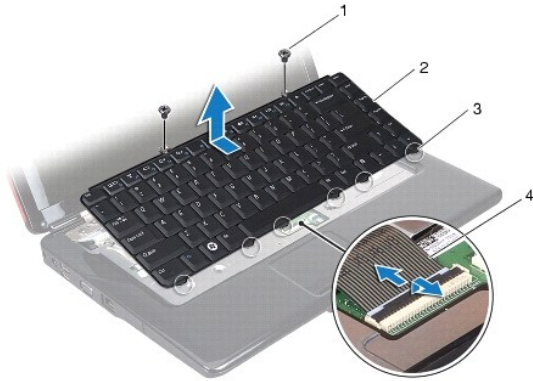
Dell™ Inspiron™ 1546 Instrukcja serwisowa

- [Wymontowywanie klawiatury](#)
- [Instalowanie klawiatury](#)

- ⚠ OSTRZEŻENIE:** Przed przystąpieniem do wykonywania czynności wymagających otwarcia obudowy komputera należy zapoznać się z instrukcjami dotyczącymi bezpieczeństwa dostarczonymi z komputerem. Więcej informacji o zasadach bezpieczeństwa znajduje się na stronie dotyczącej przestrzegania przepisów pod adresem www.dell.com/regulatory_compliance.
- ⚠ PRZESTROGA:** Naprawiać komputer może tylko przeszkolony pracownik serwisu. Uszkodzenia wynikające z napraw serwisowych nieautoryzowanych przez firmę Dell™ nie są objęte gwarancją.
- ⚠ PRZESTROGA:** Aby uniknąć wyładowania elektrostatycznego, należy odprowadzać ładunki z ciała za pomocą opaski uziemiającej zakładanej na nadgarstek lub dotykając co pewien czas nielakierowanej metalowej powierzchni (np. złącza w komputerze).
- ⚠ PRZESTROGA:** Aby uniknąć uszkodzenia płyty systemowej, przed rozpoczęciem pracy wewnątrz komputera należy wyjąć główny akumulator (zobacz [Wycinanie baterii](#)).
-

Wymontowywanie klawiatury

1. Postępuj zgodnie z procedurami opisanymi w [Przed przystąpieniem do serwisowania komputera](#).
2. Wyjmij akumulator (zobacz [Wycinanie baterii](#)).
3. Zdejmij pokrywę środkowego panelu sterowania (zobacz [Wymontowywanie pokrywy środkowego panelu sterowania](#)).
4. Wykręć dwa wkręty mocujące klawiaturę do podparcia dłoni.
- ⚠ PRZESTROGA:** Klawisze klawiatury są łamliwe, łatwo wypadają i ich włożenie na miejsce wymaga dużo czasu. Klawiaturę należy wyjmować i obchodzić się z nią ostrożnie.
- ⚠ PRZESTROGA:** Klawiaturę należy wyjmować i obchodzić się z nią bardzo ostrożnie. Nieostrożne wykonywanie tych czynności może spowodować zarysowanie panelu wyświetlacza.
5. Poluzuj klawiaturę do momentu, kiedy widoczne będzie złącze kabla klawiatury.
6. Skieruj klawiaturę w stronę wyświetlacza, nie ciągnąc zbyt mocno.
7. Podnieś zatrzask złącza mocujący kabel klawiatury do złącza płyty systemowej i wyjmij ten kabel.
8. Zdejmij klawiaturę z podparcia dłoni.



1	wkręty (2)	2	klawiatura
3	zaczepy (6)	4	kabel klawiatury

Instalowanie klawiatury

1. Postępuj zgodnie z procedurami opisanymi w [Przed przystąpieniem do serwisowania komputera](#).
2. Wsuń kabel klawiatury do złącza klawiatury na płycie systemowej. Naciśnij zatrzask złącza, aby zabezpieczyć kabel klawiatury w złączu na płycie systemowej.
3. Ustaw pięć występów klawiatury naprzeciw szczelin w podparciu dłoni.
4. Umieść klawiaturę na podparciu dłoni.
5. Wkręć dwa wkręty mocujące klawiaturę do podparcia dłoni.
6. Zainstaluj pokrywę środkowego panelu sterowania (zobacz [Instalowanie pokrywy środkowego panelu sterowania](#)).
7. Zainstaluj akumulator (zobacz [Wymiana akumulatora](#)).

△ **PRZESTROGA:** Przed włączeniem komputera należy przykręcić wszystkie wkręty i sprawdzić, czy żadne nieużywane wkręty nie pozostały wewnątrz komputera. Pominiecie tej czynności może spowodować uszkodzenie komputera.

[Powrót do Spisu treści](#)

[Powrót do Spisu treści](#)

Zespół zatrzasku wnętrza akumulatora

Dell™ Inspiron™ 1546 Instrukcja serwisowa

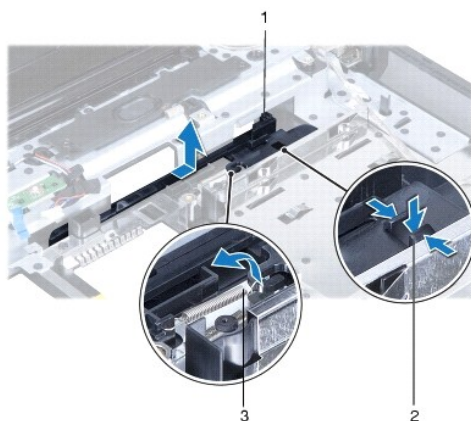
- [Wymontowywanie zespołu zatrzasku wnętrza akumulatora](#)
- [Zamontowanie zespołu zatrzasku akumulatora](#)

⚠ OSTRZEŻENIE: Przed przystąpieniem do wykonywania czynności wymagających otwarcia obudowy komputera należy zapoznać się z instrukcjami dotyczącymi bezpieczeństwa dostarczonymi z komputerem. Więcej informacji o zasadach bezpieczeństwa znajduje się na stronie dotyczącej przestrzegania przepisów pod adresem www.dell.com/regulatory_compliance.

- ⚠ PRZESTROGA: Naprawiać komputer może tylko przeszkolony pracownik serwisu. Uszkodzenia wynikające z napraw serwisowych nieautoryzowanych przez firmę Dell™ nie są objęte gwarancją.
- ⚠ PRZESTROGA: Aby uniknąć wyładowania elektrostatycznego, należy odprowadzać ładunki z ciała za pomocą opaski uziemiającej zakładanej na nadgarstek lub dotykając co pewien czas nielakierowanej metalowej powierzchni (np. złącza w komputerze).
- ⚠ PRZESTROGA: Aby uniknąć uszkodzenia płyty systemowej, przed rozpoczęciem pracy wewnątrz komputera należy wyjąć główny akumulator (zobacz [Wyjmowanie baterii](#)).

Wymontowywanie zespołu zatrzasku wnętrza akumulatora

1. Postępuj zgodnie z procedurami opisanymi w [Przed przystąpieniem do serwisowania komputera](#).
2. Wymontuj płytę systemową (zobacz [Wyjmowanie płyty systemowej](#)).
- ⚠ PRZESTROGA: Przed wymontowaniem zatrzasku zwolnienia akumulatora zwróć uwagę na orientację zatrzasku, aby móc go prawidłowo zamontować.
3. Wciśnij plastikowe zaciski na zatrzasku zwalnającym akumulator, aby wyjąć go z zespołu zatrzasku akumulatora.
4. Posługując się małym wkrętakiem, wyjmij sprężynę umieszczoną na zespole zatrzasku akumulatora.
5. Przesuń zespół zatrzasku akumulatora w bok, a następnie wyjmij go z podstawy komputera.



1	zespół zatrzasku wnętrza akumulatora	2	plastikowe zaciski
3	wkładka sprężynująca		

Zamontowanie zespołu zatrzasku akumulatora

△ PRZESTROGA: Sprawdź, czy zespół zatrzasku jest prawidłowo zorientowany. Wcięcie na przycisk powinno znajdować się u góry przy instalowaniu zespołu.

1. Postępuj zgodnie z procedurami opisanymi w [Przed przystąpieniem do serwisowania komputera](#).
2. Umieść zespół zatrzasku wewnątrz akumulatora w przeznaczonym dla niego miejscu.
3. Posługując się małym śrubokrętem, zaczeprz sprężynę na haczyku na podstawie komputera.
4. Wciśnij plastikowe zaciski na zatrzasku zwalniającym akumulator do otworu w zespole zatrzasku akumulatora, aby zamocować zatrzask zwalniający akumulator.
5. Zainstaluj płytę systemową (patrz [Wymiana płyty systemowej](#)).

△ PRZESTROGA: Przed włączeniem komputera należy przykręcić wszystkie wkręty i sprawdzić, czy żadne nieużywane wkręty nie pozostały wewnątrz komputera. Pominięcie tej czynności może spowodować uszkodzenie komputera.

[Powrót do Spisu treści](#)

[Powrót do Spisu treści](#)

Moduły pamięci

Dell™ Inspiron™ 1546 Instrukcja serwisowa

- [Wymontowywanie modułów pamięci](#)
- [Instalowanie modułów pamięci](#)

⚠ OSTRZEŻENIE: Przed przystąpieniem do wykonywania czynności wymagających otwarcia obudowy komputera należy zapoznać się z instrukcjami dotyczącymi bezpieczeństwa dostarczonymi z komputerem. Więcej informacji o zasadach bezpieczeństwa znajduje się na stronie dotyczącej przestrzegania przepisów pod adresem www.dell.com/regulatory_compliance.

- △ **PRZESTROGA:** Naprawiać komputer może tylko przeszkolony pracownik serwisu. Uszkodzenia wynikające z napraw serwisowych nieautoryzowanych przez firmę Dell™ nie są objęte gwarancją.
- △ **PRZESTROGA:** Aby uniknąć wyładowania elektrostatycznego, należy odprowadzać ładunki z ciała za pomocą opaski uziemiającej zakładanej na nadgarstek lub dotykając co pewien czas nielakierowanej metalowej powierzchni (np. złącza w komputerze).
- △ **PRZESTROGA:** Aby uniknąć uszkodzenia płyty systemowej, przed rozpoczęciem pracy wewnątrz komputera należy wyjąć główny akumulator (zobacz [Wyjmowanie baterii](#)).

Pojemność pamięci w komputerze można zwiększyć przez zainstalowanie modułów pamięci na płycie systemowej. Informacje na temat typów modułów pamięci obsługiwanych przez komputer zamieszczono w rozdziale „Podstawowe dane techniczne” w podręczniku *Instrukcji instalacji* oraz sekcji *Comprehensive Specifications* (Szczegółowe dane techniczne) pod adresem support.dell.com/manuals.

📌 UWAGA: Moduły pamięci zakupione od firmy Dell objęte są tą samą gwarancją, co komputer.

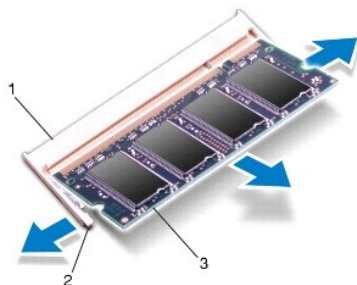
Komputer jest wyposażony w dwa gniazda SODIMM. Dostęp do tych gniazd jest możliwy od spodu komputera.

Wymontowywanie modułów pamięci

1. Postępuj zgodnie z procedurami opisanymi w [Przed przystąpieniem do serwisowania komputera](#).
2. Wyjmij akumulator (zobacz [Wyjmowanie baterii](#)).
3. Wymontuj pokrywę modułu (zobacz [Zdejmwowanie pokrywy modułu](#)).

△ **PRZESTROGA:** Aby zapobiec uszkodzeniu złącza modułu pamięci, nie należy używać żadnych narzędzi do rozchylania zatrzasków zabezpieczających moduł pamięci.

4. Ostrożnie rozchyl palcami spinacze zabezpieczające znajdujące się na końcach każdego złącza modułu pamięci, aż moduł odskoczy.
5. Wyjmij moduł pamięci z gniazda.



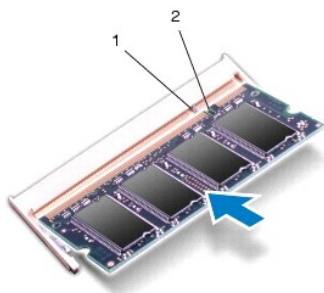
1	gniazdo modułu pamięci	2	klipsy zabezpieczające (2)
3	moduł pamięci		

Instalowanie modułów pamięci

△ PRZESTROGA: Jeśli moduły pamięci są instalowane w obu złączach, moduł w dolnym złączu należy zainstalować przed zainstalowaniem drugiego modułu w złączu górnym.

1. Postępuj zgodnie z procedurami opisanymi w [Przed przystąpieniem do serwisowania komputera](#).
2. Ustaw wycięcie na krawędzie modułu pamięci równo z występem w złączu modułu pamięci.
3. Mocno wsuń moduł pamięci do szczeliny pod kątem 45 stopni i obróć go w dół, aż zostanie osadzony. Jeśli nie usłyszysz kliknięcia, wyjmij moduł pamięci i zainstaluj go ponownie.

☒ UWAGA: Nieprawidłowe zainstalowanie modułu pamięci może uniemożliwić uruchomienie komputera.



1	wypustka	2	szczelina
---	----------	---	-----------

4. Załóż pokrywę modułu (zobacz [Zakładanie pokrywki modułu](#)).


△ PRZESTROGA: Przed włączeniem komputera należy przykręcić wszystkie wkręty i sprawdzić, czy żadne nieużywane wkręty nie pozostały wewnątrz komputera. Pominięcie tej czynności może spowodować uszkodzenie komputera.

5. Zainstaluj akumulator (zobacz [Wymiana akumulatora](#)) lub przyłącz zasilacz do komputera oraz gniazda sieci elektrycznej.
6. Włącz komputer.


Podczas uruchamiania komputera zainstalowana pamięć zostanie wykryta i nastąpi automatyczna aktualizacja informacji o konfiguracji systemu.

Aby potwierdzić ilość pamięci zainstalowanej w komputerze:

Windows Vista®:

Kliknij kolejno Start  → Pomoc i obsługa techniczna → System operacyjny Dell.

Windows 7:

Kliknij kolejno Start  → Panel sterowania → System i bezpieczeństwo → System.

[Powrót do Spisu treści](#)

[Powrót do Spisu treści](#)

Karta Mini-Card sieci bezprzewodowej

Dell™ Inspiron™ 1546 Instrukcja serwisowa

- [Wymagowanie karty Mini-Card](#)
- [Wymiana karty Mini-Card](#)

⚠ OSTRZEŻENIE: Przed przystąpieniem do wykonywania czynności wymagających otwarcia obudowy komputera należy zapoznać się z instrukcjami dotyczącymi bezpieczeństwa dostarczonymi z komputerem. Więcej informacji o zasadach bezpieczeństwa znajduje się na stronie dotyczącej przestrzegania przepisów pod adresem www.dell.com/regulatory_compliance.

⚠ PRZESTROGA: Naprawiać komputer może tylko przeszkolony pracownik serwisu. Uszkodzenia wynikające z napraw serwisowych nieautoryzowanych przez firmę Dell™ nie są objęte gwarancją.

⚠ PRZESTROGA: Aby uniknąć wyładowania elektrostatycznego, należy odprowadzać ładunki z ciała za pomocą opaski uziemiającej zakładanej na nadgarstek lub dotykając co pewien czas nielakierowanej metalowej powierzchni (np. złącza w komputerze).

⚠ PRZESTROGA: Aby uniknąć uszkodzenia płyty systemowej, przed rozpoczęciem pracy wewnątrz komputera należy wyjąć główny akumulator (zobacz [Wymagowanie baterii](#)).

⚠ UWAGA: Firma Dell nie gwarantuje, że karty Mini-Card pochodzące z innych źródeł niż z firmy Dell będą pasowały do tego komputera i nie zapewnia dla nich pomocy technicznej.

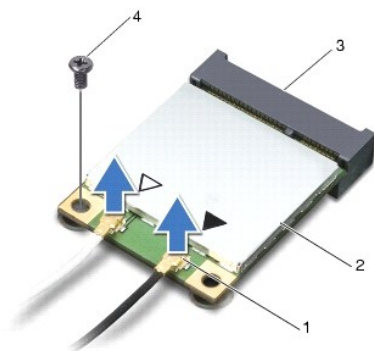
Jeśli kartę Mini-Card zamówiono z komputerem, jest zainstalowana fabrycznie.

Komputer obsługuje gniazdo kart Mini-Card dla sieci WLAN (Wireless Local Area Network).

⚠ UWAGA: W zależności od konfiguracji zakupionego komputera w gniazdach kart Mini-Card mogą być zainstalowane karty Mini-Card.

Wymagowanie karty Mini-Card

1. Postępuj zgodnie z procedurami opisanymi w [Przed przystąpieniem do serwisowania komputera](#).
2. Wyjmij akumulator (zobacz [Wymagowanie baterii](#)).
3. Wymontuj pokrywę modułu (zobacz [Zdejmowanie pokrywy modułu](#)).
4. Odłącz kable antenowe od karty Mini-Card.

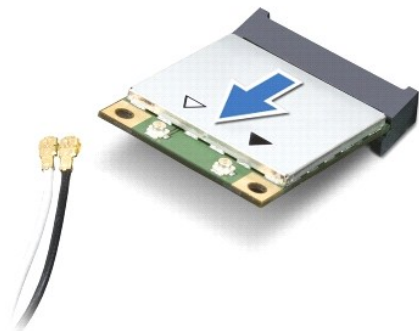


1	złącza kabla antenowego (2)	2	karta Mini-Card
3	złącze płyty systemowej	4	wkręt

5. Wykręć wkręt mocujący kartę Mini-Card do płyty systemowej.

6. Wyjmij kartę Mini-Card ze złącza na płycie systemowej.

△ PRZESTROGA: Kiedy karta Mini-Card nie jest zainstalowana w komputerze, należy ją przechowywać w ochronnym opakowaniu antystatycznym (zobacz „Ochrona przed wyładowaniami elektrostatycznymi” w instrukcjach bezpieczeństwa dostarczonych z komputerem).



Wymiana karty Mini-Card

1. Postępuj zgodnie z procedurami opisanymi w [Przed przystąpieniem do serwisowania komputera](#).

2. Wyjmij nową kartę Mini-Card z opakowania.

△ PRZESTROGA: Wkładając kartę do złącza, należy zastosować mocny i równomierny nacisk. W przypadku użycia nadmiernej siły można zniszczyć złącze.

△ PRZESTROGA: Budowa złącza uniemożliwia nieprawidłowe włożenie karty. W przypadku wycucia oporu należy sprawdzić złącza na karcie oraz na płycie systemowej i prawidłowo zorientować kartę.

△ PRZESTROGA: Aby uniknąć uszkodzenia karty Mini-Card, nie należy umieszczać pod kartą żadnych kabli.

3. Włóż kartę Mini-Card pod kątem 45 stopni do odpowiednio oznaczonego złącza na płycie systemowej.

4. Wciśnij drugi koniec karty Mini-Card do gniazda na płycie systemowej i dokręć wkręty mocujące kartę do złącza na płycie systemowej.

5. Podłącz odpowiednie kable antenowe do karty Mini-Card. W poniższej tabeli przedstawiono schematy kolorów kabli antenowych poszczególnych kart Mini-Card obsługiwanych przez komputer.

Złącza na karcie Mini-Card	Schemat kolorów kabla antenowego
WLAN (2 kable antenowe)	
Kabel główny WLAN (biały trójkąt)	biały
Kabel pomocniczy WLAN (czarny trójkąt)	czarny

6. Nieużywane przewody antenowe zabezpiecz nakładką ochronną z mylaru.


7. Załóż pokrywę modułu (zobacz [Zakładanie pokryw modułu](#)).

8. Zainstaluj akumulator (zobacz [Wymiana akumulatora](#)).

△ PRZESTROGA: Przed włączeniem komputera należy przykręcić wszystkie wkręty i sprawdzić, czy żadne nieużywane wkręty nie pozostały wewnątrz komputera. Pominięcie tej czynności może spowodować uszkodzenie komputera.

9. Zainstaluj wymagane sterowniki i oprogramowanie narzędziowe w komputerze. Aby uzyskać więcej informacji, zobacz *Przewodnik po technologiach firmy*

Dell.

 UWAGA: Jeśli instalowana karta do obsługi komunikacji pochodzi z innego źródła niż firma Dell, należy zainstalować odpowiednie sterowniki i programy narzędziowe. Aby uzyskać więcej informacji o sterownikach, patrz Przewodnik po technologiach firmy Dell.

[Powrót do Spisu treści](#)

[Powrót do Spisu treści](#)

Napęd dysków optycznych

Dell™ Inspiron™ 1546 Instrukcja serwisowa

- [Wymontowywanie napędu dysków optycznych](#)
- [Instalowanie napędu dysków optycznych](#)

⚠ OSTRZEŻENIE: Przed przystąpieniem do wykonywania czynności wymagających otwarcia obudowy komputera należy zapoznać się z instrukcjami dotyczącymi bezpieczeństwa dostarczonymi z komputerem. Więcej informacji o zasadach bezpieczeństwa znajduje się na stronie dotyczącej przestrzegania przepisów pod adresem www.dell.com/regulatory_compliance.

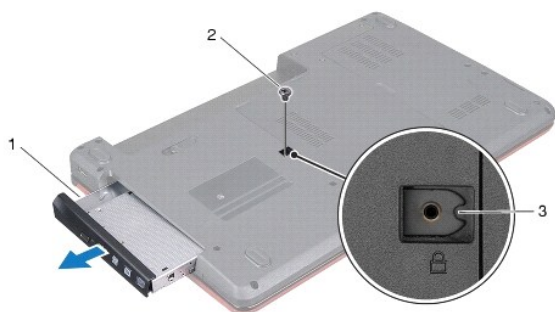
⚠ PRZESTROGA: Naprawiać komputer może tylko przeszkolony pracownik serwisu. Uszkodzenia wynikające z napraw serwisowych nieautoryzowanych przez firmę Dell™ nie są objęte gwarancją.

⚠ PRZESTROGA: Aby uniknąć wyładowania elektrostatycznego, należy odprowadzać ładunki z ciała za pomocą opaski uziemiającej zakładanej na nadgarstek lub dotykając co pewien czas nielakierowanej metalowej powierzchni (np. złącza w komputerze).

⚠ PRZESTROGA: Aby uniknąć uszkodzenia płyty systemowej, przed rozpoczęciem pracy wewnątrz komputera należy wyjąć główny akumulator (zobacz [Wycinanie baterii](#)).

Wymontowywanie napędu dysków optycznych

1. Postępuj zgodnie z procedurami opisanymi w [Przed przystąpieniem do serwisowania komputera](#).
2. Wyjmij akumulator (zobacz [Wycinanie baterii](#)).
3. Wykręć wkręty mocujące napęd optyczny do podstawy komputera.
4. Wciśnij rysik z tworzywa sztucznego w wycięcie, aby wyjąć napęd dysków optycznych z gniazda napędu dysków optycznych.
5. Wsuń napęd dysków optycznych z gniazda napędu dysków optycznych.



1	napęd dysków optycznych	2	wkręt
3	szczelina		

Instalowanie napędu dysków optycznych

1. Postępuj zgodnie z procedurami opisanymi w [Przed przystąpieniem do serwisowania komputera](#).
2. Wsuń dysk napędów optycznych do wnęki aż do pełnego osadzenia w złączu.

3. Wkręć wkręt mocujący napęd dysków optycznych do podstawy komputera.

4. Zainstaluj akumulator (zobacz [Wymiana akumulatora](#)).

△ **PRZESTROGA:** Przed włączeniem komputera należy przykręcić wszystkie wkręty i sprawdzić, czy żadne nieużywane wkręty nie pozostały wewnątrz komputera. Pominięcie tej czynności może spowodować uszkodzenie komputera.

[Powrót do Spisu treści](#)

[Powrót do Spisu treści](#)

Podparcie dłoni

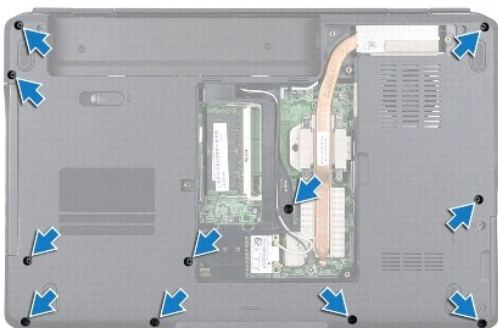
Dell™ Inspiron™ 1546 Instrukcja serwisowa

- [Wymontowywanie podparcia dłoni](#)
- [Instalowanie podparcia dłoni](#)

- ⚠ OSTRZEŻENIE:** Przed przystąpieniem do wykonywania czynności wymagających otwarcia obudowy komputera należy zapoznać się z instrukcjami dotyczącymi bezpieczeństwa dostarczonymi z komputerem. Więcej informacji o zasadach bezpieczeństwa znajduje się na stronie dotyczącej przestrzegania przepisów pod adresem www.dell.com/regulatory_compliance.
- ⚠ PRZESTROGA:** Naprawiać komputer może tylko przeszkolony pracownik serwisu. Uszkodzenia wynikające z napraw serwisowych nieautoryzowanych przez firmę Dell™ nie są objęte gwarancją.
- ⚠ PRZESTROGA:** Aby uniknąć wyładowania elektrostatycznego, należy odprowadzać ładunki z ciała za pomocą opaski uziemiającej zakładanej na nadgarstek lub dotykając co pewien czas nielakierowanej metalowej powierzchni (np. złącza w komputerze).
- ⚠ PRZESTROGA:** Aby uniknąć uszkodzenia płyty systemowej, przed rozpoczęciem pracy wewnątrz komputera należy wyjąć główny akumulator (zobacz [Wycinanie baterii](#)).

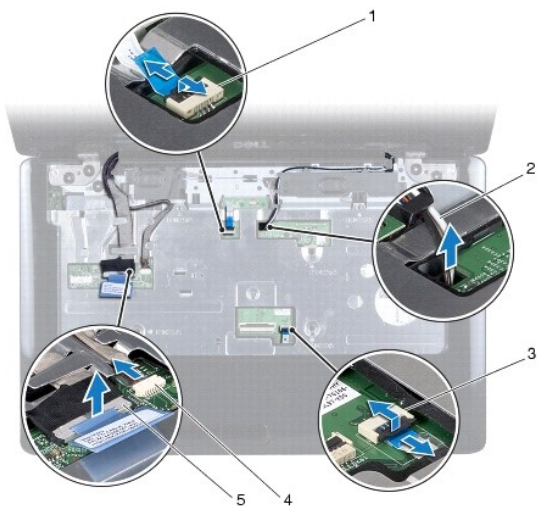
Wymontowywanie podparcia dłoni

1. Postępuj zgodnie z procedurami opisanymi w [Przed przystąpieniem do serwisowania komputera](#).
2. Wyjmij akumulator (zobacz [Wycinanie baterii](#)).
3. Wymontuj pokrywę modułu (zobacz [Zdejmowanie pokrywy modułu](#)).
4. Wymontuj moduły pamięci (zobacz [Wymontowywanie modułów pamięci](#)).
5. Wymontuj dysk twardy (zobacz [Wymontowywanie dysku twardego](#)).
6. Wykręć jedenaście wkrętów z podstawy komputera.



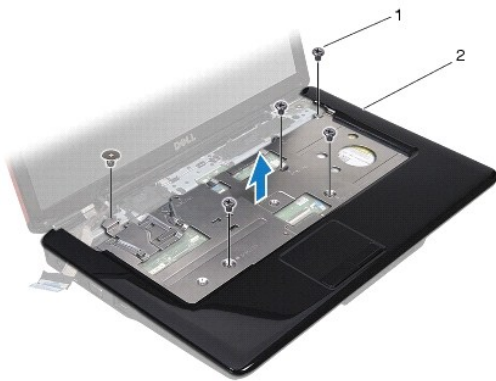
7. Wymontuj kartę Mini-Card (patrz [Wycinanie karty Mini-Card](#)).
8. Zanotuj poprowadzenie kabli antenowych karty Mini-Card, a następnie wyjmij je z przewodnic.
9. Zdejmij pokrywę środkowego panelu sterowania (zobacz [Wymontowywanie pokrywy środkowego panelu sterowania](#)).
10. Wymontuj klawiaturę (zobacz [Wymontowywanie klawiatury](#)).

11. Wymontuj moduł Bluetooth (patrz [Wewnętrzny moduł z interfejsem bezprzewodowym Bluetooth®](#)).
12. Odłącz kabel wyświetlacza, kabel kamery, kabel przycisku zasilania oraz kabel tabliczki dotykowej od ich złączy na płycie systemowej.
13. Zanotuj poprowadzenie kabli antenowych karty Mini-Card, a następnie ostrożnie odłącz je od gniazda w komputerze. Wyciągnij kable tak, aby nie dotykały podpórki dłoni.



1	złącze kabla płyty przycisku zasilania	2	sposób poprowadzenia kabla pamięci Mini-Card
3	złącze kabla tabliczki dotykowej	4	złącze kabla kamery
5	złącze kabla wyświetlacza		

14. Wykręć pięć wkrętów mocujących podparcie dłoni do płyty systemowej.




1	wkręty (5)	2	oparcie dla dłoni
---	------------	---	-------------------

△ PRZESTROGA: Ostrożnie oddziel podparcie dłoni od podstawy komputera, uważając, aby nie uszkodzić podparcia.

15. Rozpoczynając z prawej lub lewej strony podparcia dłoni, palcami oddziel podparcie dłoni od podstawy komputera.
16. Zdejmij podparcie dłoni z podstawy komputera.

Instalowanie podparcia dłoni

1. Postępuj zgodnie z procedurami opisanymi w [Przed przystąpieniem do serwisowania komputera](#).
2. Umieść podparcie dłoni na podstawie komputera i delikatnie wciśnij je na miejsce.
3. Wkręć pięć wkrętów mocujących do podparcia dłoni.
4. Podłącz kabel wyświetlacza, kabel kamery, kabel przycisku zasilania oraz kabel tabliczki dotykowej do ich złączy na płycie systemowej.
5. Poprowadź kable antenowe karty Mini-Card do dolnej części komputera przez otwór w obudowie komputera.
6. Zainstaluj moduł Bluetooth (patrz [Wewnętrzny moduł z interfejsem bezprzewodowym Bluetooth®](#)).
7. Zainstaluj klawiaturę (zobacz [Instalowanie klawiatury](#)).
8. Zainstaluj pokrywę środkowego panelu sterowania (zobacz [Instalowanie pokrywki środkowego panelu sterowania](#)).
9. Wkręć jedenaście wkrętów na dole komputera.
10. Poprowadź kable antenowe karty Mini-Card wewnątrz prowadnic w dolnej części komputera, a następnie zainstaluj kartę Mini-Card (patrz [Wymiana karty Mini-Card](#)).
11. Zainstaluj moduł(moduły) pamięci (zobacz [Instalowanie modułów pamięci](#)).
12. Załóż pokrywę modułu (zobacz [Zakładanie pokrywki modułu](#)).
13. Zainstaluj dysk twardy (patrz [Instalowanie dysku twardego](#)).
14. Zainstaluj akumulator (zobacz [Wymiana akumulatora](#)).

 **PRZESTROGA:** Przed włączeniem komputera należy przykręcić wszystkie wkręty i sprawdzić, czy żadne nieużywane wkręty nie pozostały wewnątrz komputera. Pominięcie tej czynności może spowodować uszkodzenie komputera.

[Powrót do Spisu treści](#)

[Powrót do Spisu treści](#)

Zespół przycisku zasilania

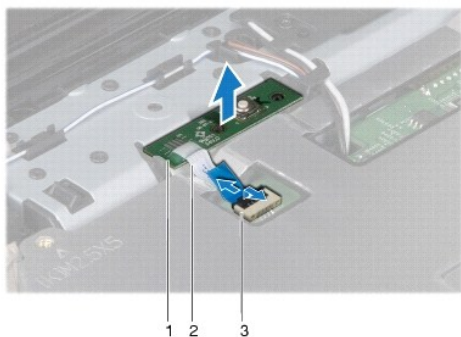
Dell™ Inspiron™ 1546 Instrukcja serwisowa

- [Wymontowywanie płyty przycisku zasilania](#)
- [Instalowanie płyty przycisku zasilania](#)

- ⚠ OSTRZEŻENIE:** Przed przystąpieniem do wykonywania czynności wymagających otwarcia obudowy komputera należy zapoznać się z instrukcjami dotyczącymi bezpieczeństwa dostarczonymi z komputerem. Więcej informacji o zasadach bezpieczeństwa znajduje się na stronie dotyczącej przestrzegania przepisów pod adresem www.dell.com/regulatory_compliance.
- ⚠ PRZESTROGA:** Naprawiać komputer może tylko przeszkolony pracownik serwisu. Uszkodzenia wynikające z napraw serwisowych nieautoryzowanych przez firmę Dell™ nie są objęte gwarancją.
- ⚠ PRZESTROGA:** Aby uniknąć wyładowania elektrostatycznego, należy odprowadzać ładunki z ciała za pomocą opaski uziemiającej zakładanej na nadgarstek lub dotykając co pewien czas nielakierowanej metalowej powierzchni (np. złącza w komputerze).
- ⚠ PRZESTROGA:** Aby uniknąć uszkodzenia płyty systemowej, przed rozpoczęciem pracy wewnątrz komputera należy wyjąć główny akumulator (zobacz [Wycinanie baterii](#)).

Wymontowywanie płyty przycisku zasilania

1. Postępuj zgodnie z procedurami opisanymi w [Przed przystąpieniem do serwisowania komputera](#).
 2. Wyjmij akumulator (zobacz [Wycinanie baterii](#)).
 3. Wymontuj pokrywę modułu (zobacz [Zdejmuwanie pokrywy modułu](#)).
 4. Wymontuj moduły pamięci (zobacz [Wymontowywanie modułów pamięci](#)).
 5. Wymontuj dysk twardy (zobacz [Wymontowywanie dysku twardego](#)).
 6. Zdejmij pokrywę środkowego panelu sterowania (zobacz [Wymontowywanie pokrywy środkowego panelu sterowania](#)).
 7. Wymontuj klawiaturę (zobacz [Wymontowywanie klawiatury](#)).
 8. Zwolnij zatrzask złącza mocujący kabel płyty przycisku zasilania do płyty systemowej.
- ⚠ PRZESTROGA:** Płyta przycisku zasilania jest przyklejona do podpórki dłoni. Podczas wyjmowania płyty przycisku zasilania nie należy ciągnąć za kabel płyty przycisku zasilania.



1	zespół przycisku zasilania	2	kabel płyty przycisku zasilania
3	złącze kabla płyty przycisku zasilania		

9. Używając rysika wykonanego z tworzywa sztucznego, podważ płytę przycisku zasilania, aby wyjąć ją z podpórki dłoni.

10. Wymij płytę przycisku zasilania z podpórki dłoni.

Instalowanie płyty przycisku zasilania

1. Postępuj zgodnie z procedurami opisanymi w [Przed przystąpieniem do serwisowania komputera](#).
2. Wyrównaj otwory umieszczone na płycie przycisku zasilania ze słupkami prowadzącymi na podparciu dłoni i włóż płytę na miejsce.
3. Wsuń kabel płyty przycisku zasilania do złącza na płycie systemowej i naciśnij zatrzask w celu zamocowania kabla w złączu.
4. Zainstaluj klawiaturę (zobacz [Instalowanie klawiatury](#)).
5. Zainstaluj pokrywę środkowego panelu sterowania (zobacz [Instalowanie pokrywy środkowego panelu sterowania](#)).
6. Zainstaluj dysk twardy (patrz [Instalowanie dysku twardego](#)).
7. Zainstaluj modul(moduły) pamięci (zobacz [Instalowanie modułów pamięci](#)).
8. Załóż pokrywę modułu (zobacz [Zakładanie pokrywy modułu](#)).
9. Zainstaluj akumulator (zobacz [Wymiana akumulatora](#)).

△ **PRZESTROGA:** Przed włączeniem komputera należy przykręcić wszystkie wkręty i sprawdzić, czy żadne nieużywane wkręty nie pozostały wewnątrz komputera. Pominiecie tej czynności może spowodować uszkodzenie komputera.

[Powrót do Spisu treści](#)

[Powrót do Spisu treści](#)

Akumulator

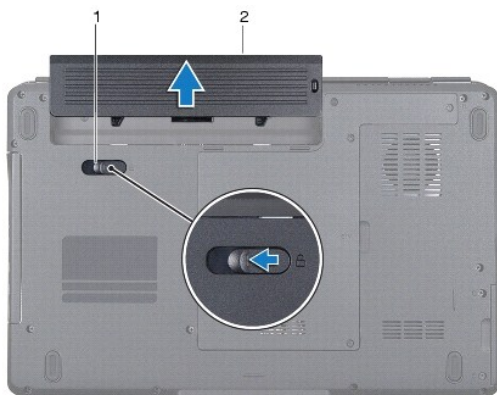
Dell™ Inspiron™ 1546 Instrukcja serwisowa

- [Wijmowanie baterii](#)
- [Wymiana akumulatora](#)

- ⚠ OSTRZEŻENIE:** Przed przystąpieniem do wykonywania czynności wymagających otwarcia obudowy komputera należy zapoznać się z instrukcjami dotyczącymi bezpieczeństwa dostarczonymi z komputerem. Więcej informacji o zasadach bezpieczeństwa znajduje się na stronie dotyczącej przestrzegania przepisów pod adresem www.dell.com/regulatory_compliance.
- ⚠ PRZESTROGA:** Naprawiać komputer może tylko przeszkolony pracownik serwisu. Uszkodzenia wynikające z napraw serwisowych nieautoryzowanych przez firmę Dell™ nie są objęte gwarancją.
- ⚠ PRZESTROGA:** Aby uniknąć wyladowania elektrostatycznego, należy odprowadzać ładunki z ciała za pomocą opaski uziemiającej zakładanej na nadgarstek lub dotykając co pewien czas nielakierowanej metalowej powierzchni (np. złącza w komputerze).
- ⚠ PRZESTROGA:** Aby uniknąć uszkodzenia komputera, należy używać tylko akumulatorów przeznaczonych dla danego modelu komputera Dell. Nie należy stosować akumulatorów przeznaczonych do innych komputerów Dell.

Wijmowanie baterii

1. Postępuj zgodnie z procedurami opisanymi w [Przed przystąpieniem do serwisowania komputera](#).
2. Odwróć komputer spodem do góry.
3. Przesuń zwalniacz zatrzasku wnętrza akumulatora do pozycji otwartej, aż usłyszysz kliknięcie.
4. Wsuń akumulator z wnętrza.



1	dźwignia zwalniająca akumulatora	2	akumulator
---	----------------------------------	---	------------

Wymiana akumulatora

1. Postępuj zgodnie z procedurami opisanymi w [Przed przystąpieniem do serwisowania komputera](#).
2. Wsuń akumulator do wnętrza, aż usłyszysz kliknięcie.

[Powrót do Spisu treści](#)

[Powrót do Spisu treści](#)

Głośniki

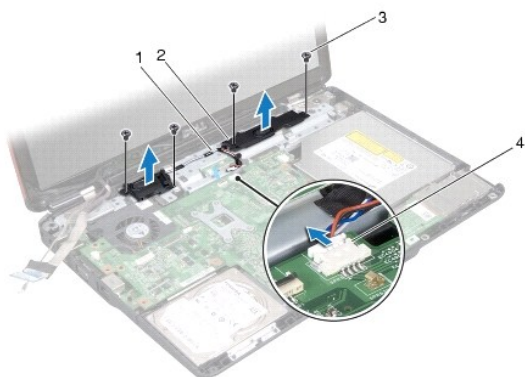
Dell™ Inspiron™ 1546 Instrukcja serwisowa

- [Wymontowywanie głośników](#)
- [Instalowanie głośników](#)

- ⚠ OSTRZEŻENIE:** Przed przystąpieniem do wykonywania czynności wymagających otwarcia obudowy komputera należy zapoznać się z instrukcjami dotyczącymi bezpieczeństwa dostarczonymi z komputerem. Więcej informacji o zasadach bezpieczeństwa znajduje się na stronie dotyczącej przestrzegania przepisów pod adresem www.dell.com/regulatory_compliance.
- ⚠ PRZESTROGA:** Naprawiać komputer może tylko przeszkolony pracownik serwisu. Uszkodzenia wynikające z napraw serwisowych nieautoryzowanych przez firmę Dell™ nie są objęte gwarancją.
- ⚠ PRZESTROGA:** Aby uniknąć wyladowania elektrostatycznego, należy odprowadzać ładunki z ciała za pomocą opaski uziemiającej zakładanej na nadgarstek lub dotykając co pewien czas nielakierowanej metalowej powierzchni (np. złącza w komputerze).
- ⚠ PRZESTROGA:** Aby uniknąć uszkodzenia płyty systemowej, przed rozpoczęciem pracy wewnątrz komputera należy wyjąć główny akumulator (zobacz [Wycinanie baterii](#)).
-

Wymontowywanie głośników

1. Postępuj zgodnie z procedurami opisanymi w części [Przed przystąpieniem do serwisowania komputera](#).
2. Wyjmij akumulator (zobacz [Wycinanie baterii](#)).
3. Wymontuj pokrywę modułu (zobacz [Zdejmowanie pokrywy modułu](#)).
4. Wymontuj moduły pamięci (zobacz [Wymontowywanie modułów pamięci](#)).
5. Wymontuj dysk twardy (zobacz [Wymontowywanie dysku twardego](#)).
6. Wymontuj kartę Mini-Card (patrz [Wycinanie karty Mini-Card](#)).
7. Zdejmij pokrywę środkowego panelu sterowania (zobacz [Wymontowywanie pokrywy środkowego panelu sterowania](#)).
8. Wymontuj klawiaturę (zobacz [Wymontowywanie klawiatury](#)).
9. Wyjmij kartę Bluetooth (patrz [Wycinanie karty Bluetooth](#)).
10. Odłącz kabel płyty Bluetooth od złącza na płycie systemowej (zobacz [Wymontowywanie płyty Bluetooth](#)).
11. Wymontuj podparcie dłoni (zobacz [Wymontowywanie podparcia dłoni](#)).
12. Wykręć cztery wkręty (dwa z każdej strony) mocujące głośniki do podstawy komputera.
13. Odłącz kabel głośników od złącza na płycie systemowej.
14. Wyjmij kabel głośnika z przewodnicy.
15. Zdejmij głośniki z podstawy komputera.



1	przewodnica przewodu głośnika	2	głośniki (2)
3	wkręty (4)	4	złącze kabla głośnikowego

Instalowanie głośników

1. Postępuj zgodnie z procedurami opisanymi w [Przed przystąpieniem do serwisowania komputera](#).
2. Umieść głośniki na podstawie komputera.
3. Wkręć cztery wkręty (dwa z każdej strony) mocujące głośniki do podstawy komputera.
4. Przeciągnij kabel głośnika przez przewodnicę.
5. Podłącz kabel głośnika do złącza na płycie systemowej.
6. Zainstaluj podparcie dłoni (zobacz [Instalowanie podparcia dłoni](#)).
7. Podłącz kabel płyty Bluetooth do złącza na płycie systemowej (zobacz [Montowanie płyty Bluetooth](#)).
8. Zainstaluj kartę Bluetooth (patrz [Instalowanie karty Bluetooth](#)).
9. Zainstaluj klawiaturę (zobacz [Instalowanie klawiatury](#)).
10. Zainstaluj pokrywę środkowego panelu sterowania (zobacz [Instalowanie pokrywy środkowego panelu sterowania](#)).
11. [Wymiana karty Mini-Card](#)Zainstaluj kartę Mini-Card (patrz).
12. Zainstaluj moduł(moduły) pamięci (zobacz [Instalowanie modułów pamięci](#)).
13. Załóż pokrywę modułu (zobacz [Zakładanie pokrywy modułu](#)).
14. Zainstaluj dysk twardy (patrz [Instalowanie dysku twardego](#)).
15. Zainstaluj akumulator (zobacz [Wymiana akumulatora](#)).

⚠ PRZESTROGA: **Przed włączeniem komputera należy przykręcić wszystkie wkręty i sprawdzić, czy żadne nieużywane wkręty nie pozostały wewnątrz komputera. Pominięcie tej czynności może spowodować uszkodzenie komputera.**

[Powrót do Spisu treści](#)

[Powrót do Spisu treści](#)

Płyta systemowa

Dell™ Inspiron™ 1546 Instrukcja serwisowa

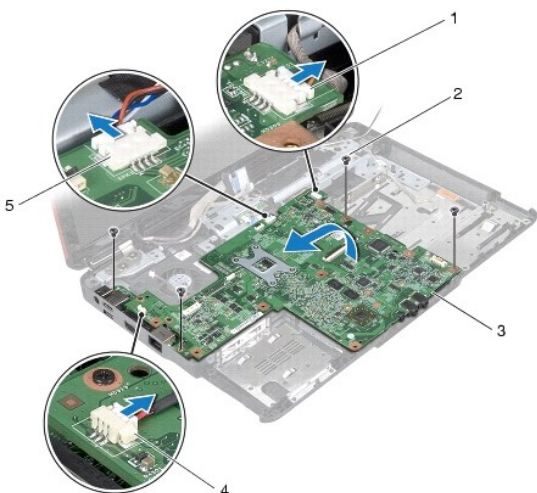
- [Wymywanie płyty systemowej](#)
- [Wymiana płyty systemowej](#)
- [Wprowadzanie numeru serijnego w systemie BIOS](#)

- ⚠ OSTRZEŻENIE:** Przed przystąpieniem do wykonywania czynności wymagających otwarcia obudowy komputera należy zapoznać się z instrukcjami dotyczącymi bezpieczeństwa dostarczonymi z komputerem. Więcej informacji o zasadach bezpieczeństwa znajduje się na stronie dotyczącej przestrzegania przepisów pod adresem www.dell.com/regulatory_compliance.
- ⚠ PRZESTROGA:** Naprawiać komputer może tylko przeszkolony pracownik serwisu. Uszkodzenia wynikające z napraw serwisowych nieautoryzowanych przez firmę Dell™ nie są objęte gwarancją.
- ⚠ PRZESTROGA:** Aby uniknąć wyladowania elektrostatycznego, należy odprowadzać ładunki z ciała za pomocą opaski uziemiającej zakładanej na nadgarstek lub dotykając co pewien czas nielakierowanej metalowej powierzchni (np. złącza w komputerze).
- ⚠ PRZESTROGA:** Aby uniknąć uszkodzenia płyty systemowej, przed rozpoczęciem pracy wewnątrz komputera należy wyjąć główny akumulator (zobacz [Wymywanie baterii](#)).
-

Wymywanie płyty systemowej

1. Postępuj zgodnie z procedurami opisanymi w części [Przed przystąpieniem do serwisowania komputera](#).
2. Wymij akumulator (zobacz [Wymywanie baterii](#)).
3. Wymontuj pokrywę modułu (zobacz [Zdejmowanie pokrywy modułu](#)).
4. Wymontuj moduły pamięci (zobacz [Wymontowywanie modułów pamięci](#)).
5. Wymontuj dysk twardy (zobacz [Wymontowywanie dysku twardego](#)).
6. Wymontuj napęd dysków optycznych (zobacz [Wymontowywanie napędu dysków optycznych](#)).
7. Wymontuj kartę Mini-Card (patrz [Wymowanie karty Mini-Card](#)).
8. Zdejmij pokrywę środkowego panelu sterowania (zobacz [Wymontowywanie pokrywy środkowego panelu sterowania](#)).
9. Wymontuj klawiaturę (zobacz [Wymontowywanie klawiatury](#)).
10. Wymontuj moduł Bluetooth (patrz [Wewnętrzny moduł z interfejsem bezprzewodowym Bluetooth®](#)).
11. Wymontuj podparcie dłoni (zobacz [Wymontowywanie podparcia dłoni](#)).
12. Wymij płytę rozszerzenia (zobacz [Demontaż płyty rozszerzenia](#)).
13. Zdejmij osłonę złącza audio (patrz [Zdejmowanie osłony złącza audio](#)).
14. Wykręć cztery śruby mocujące płytę systemową do podstawy komputera.

15. Odłącz kabel wentylatora, kabel głośnika i kabel modułu USB od odpowiednich złączy na płycie systemowej.



1	złącze kabla modułu pamięci USB	2	wkręty (4)
3	płyta systemowa	4	złącze kabla wentylatora
5	złącze kabla głośnikowego		


16. Wyjmij płytę systemową z podstawy komputera.

17. Odwróć płytę systemową.

18. Wyjmij baterię pastylkową (zobacz [Wyjmowanie baterii pastylkowej](#)).

Wymiana płyty systemowej

1. Postępuj zgodnie z procedurami opisanymi w [Przed przystąpieniem do serwisowania komputera](#).
2. Zainstaluj baterię pastylkową (zobacz [Instalowanie baterii pastylkowej](#)).
3. Odwróć płytę systemową.
4. Wyrównaj otwory na wkręty na płycie systemowej z otworami na wkręty na podstawie komputera.
5. Wkręć cztery śruby mocujące płytę systemową do podstawy komputera.
6. Załóż osłonę złącza audio (patrz [Zakładanie osłony złącza audio](#)).
7. Podłącz kabel wentylatora, kabel głośnika i kabel modułu USB do odpowiednich złączy na płycie systemowej.
8. Włóż płytę rozszerzeń (zobacz [Montaż płyty rozszerzenia](#)).
9. Zainstaluj podparcie dłoni (zobacz [Instalowanie podparcia dłoni](#)).
10. Zainstaluj moduł Bluetooth (patrz [Wewnętrzny moduł z interfejsem bezprzewodowym Bluetooth®](#)).

11. Zainstaluj klawiaturę (zobacz [Instalowanie klawiatury](#)).
 12. Zainstaluj pokrywę środkowego panelu sterowania (zobacz [Instalowanie pokrywy środkowego panelu sterowania](#)).
 13. [Wymiana karty Mini-Card](#)Zainstaluj kartę Mini-Card (patrz).
 14. Zainstaluj modul(moduły) pamięci (zobacz [Instalowanie modułów pamięci](#)).
 15. Załóż pokrywę modułu (zobacz [Zakładanie pokrywy modułu](#)).
 16. Zainstaluj napęd dysków optycznych (zobacz [Instalowanie napędu dysków optycznych](#)).
 17. Zainstaluj dysk twardy (patrz [Instalowanie dysku twardego](#)).
 18. Zainstaluj akumulator (zobacz [Wymiana akumulatora](#)).
- △ **PRZESTROGA: Przed włączeniem komputera należy przykręcić wszystkie wkręty i sprawdzić, czy żadne nieużywane wkręty nie pozostały wewnątrz komputera. Pominięcie tej czynności może spowodować uszkodzenie komputera.**
19. Włącz komputer.
-  **UWAGA:** Po zainstalowaniu nowej płyty systemowej należy wprowadzić kod Service Tag (znacznik serwisowy) komputera w systemie BIOS nowej płyty.
20. Wprowadź kod Service Tag (znacznik serwisowy) (patrz [Wprowadzanie numeru seryjnego w systemie BIOS](#)).

Wprowadzanie numeru seryjnego w systemie BIOS

1. Podłącz zasilacz do komputera i sprawdź, czy akumulator jest prawidłowo zainstalowany.
2. Włącz komputer.
3. Naciśnij klawisz <F2> podczas testu POST, aby przejść do programu konfiguracji systemu.
4. Na karcie Security (Zabezpieczenia) wprowadź kod Service Tag (znacznik serwisowy) w polu **Set Service Tag** (Ustaw kod Service Tag).

[Powrót do Spisu treści](#)

[Powrót do Spisu treści](#)

Wentylator

Dell™ Inspiron™ 1546 Instrukcja serwisowa

- [Wymontowywanie wentylatora](#)
- [Instalowanie wentylatora](#)

⚠ OSTRZEŻENIE: Przed przystąpieniem do wykonywania czynności wymagających otwarcia obudowy komputera należy zapoznać się z instrukcjami dotyczącymi bezpieczeństwa dostarczonymi z komputerem. Więcej informacji o zasadach bezpieczeństwa znajduje się na stronie dotyczącej przestrzegania przepisów pod adresem www.dell.com/regulatory_compliance.

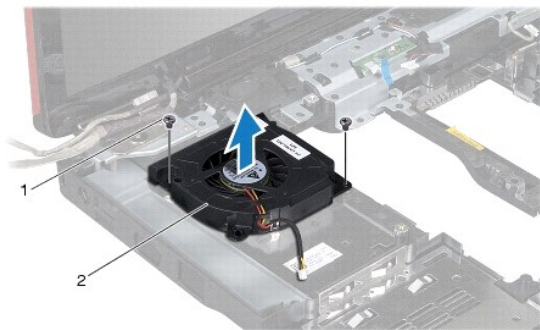
⚠ PRZESTROGA: Naprawiać komputer może tylko przeszkolony pracownik serwisu. Uszkodzenia wynikające z napraw serwisowych nieautoryzowanych przez firmę Dell™ nie są objęte gwarancją.

⚠ PRZESTROGA: Aby uniknąć wyładowania elektrostatycznego, należy odprowadzać ładunki z ciała za pomocą opaski uziemiającej zakładanej na nadgarstek lub dotykając co pewien czas nielakierowanej metalowej powierzchni (np. złącza w komputerze).

⚠ PRZESTROGA: Aby uniknąć uszkodzenia płyty systemowej, przed rozpoczęciem pracy wewnątrz komputera należy wyjąć główny akumulator (zobacz [Wyjmowanie baterii](#)).

Wymontowywanie wentylatora

1. Postępuj zgodnie z procedurami opisanymi w [Przed przystąpieniem do serwisowania komputera](#).
2. Wymontuj płytę systemową (zobacz [Wyjmowanie płyty systemowej](#)).
3. Wykręć dwa wkręty mocujące wentylator do podstawy komputera.
4. Wymij wentylator z podstawy komputera.



1	wkręty (2)	2	wentylator
---	------------	---	------------

Instalowanie wentylatora




1. Postępuj zgodnie z procedurami opisanymi w [Przed przystąpieniem do serwisowania komputera](#).
2. Wkręć dwa wkręty mocujące wentylator do podstawy komputera.
3. Zainstaluj płytę systemową (patrz [Wymiana płyty systemowej](#)).

△ PRZESTROGA: Przed włączeniem komputera należy przykręcić wszystkie wkręty i sprawdzić, czy żadne nieużywane wkręty nie pozostały wewnątrz komputera. Pominięcie tej czynności może spowodować uszkodzenie komputera.

[Powrót do Spisu treści](#)

[Powrót do Spisu treści](#)

Dell™ Inspiron™ 1546 Instrukcja serwisowa

-  **UWAGA:** Napis UWAGA wskazuje na ważną informację, która pozwala lepiej wykorzystać posiadany system komputerowy.
-  **PRZESTROGA:** Napis **PRZESTROGA** oznacza możliwość uszkodzenia sprzętu lub utraty danych, a także przedstawia sposób uniknięcia problemu.
-  **OSTRZEŻENIE:** Napis **OSTRZEŻENIE** informuje o sytuacjach, w których występuje ryzyko uszkodzenia sprzętu, obrażeń ciała lub śmierci.

Informacje zawarte w tym dokumencie mogą zostać zmienione bez uprzedzenia.

© 2009 Dell Inc. Wszelkie prawa zastrzeżone.

Powielanie dokumentu w jakikolwiek sposób bez pisemnej zgody firmy Dell Inc. jest surowo zabronione.

Znaki towarowe użyte w tekście: *Dell*, logo *DELL* i *Inspiron* są znakami towarowymi firmy Dell Inc.; *Bluetooth* jest zastrzeżonym znakiem towarowym firmy Bluetooth SIG, Inc. używanym przez firmę Dell na podstawie licencji; *Microsoft*, *Windows*, *Windows Vista*, i logo przycisku Start systemu *Windows Vista* są znakami towarowymi lub zastrzeżonymi znakami towarowymi firmy Microsoft Corporation w Stanach Zjednoczonych i/lub w innych krajach.

Tekst może zawierać także inne znaki towarowe i nazwy towarowe, odnoszące się do podmiotów posiadających prawa do tych znaków i nazw lub do ich produktów. Firma Dell Inc. nie rości sobie żadnych praw do znaków i nazw towarowych innych niż jej własne.

Listopad 2009 Wer. A00

[Powrót do Spisu treści](#)